



Sociedade Brasileira
Caminho de Damasco - SBCD

MANUAL DE IDENTIDADE VISUAL

PRODUZIDO PELO DEPARTAMENTO DE COMUNICAÇÃO DA SBCD

V.09
Abril de 2026

CASO NÃO TENHA FEITO O DOWNLOADO DIRETO DO SITE DA SBCD, FAVOR CONFERIR
A ÚLTIMA VERSÃO ATUALIZADA EM: <https://sbcDSAude.org.br/central-de-marca/>



MISSÃO, VISÃO E VALORES

Somos a Caminho de Damasco, feita por pessoas, com o propósito de cuidar de pessoas.



MISSÃO

Promover a saúde em sua integralidade transformando conhecimento em cuidado e respeito a vida.



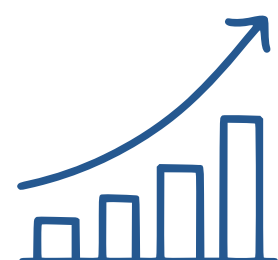
VISÃO

Ser reconhecida pela excelência na assistência, integridade, sustentabilidade e inovação.

VALORES



Pessoas



**Melhoria
contínua**



Integridade



Sustentabilidade

ÍNDICE

MANUAL DE IDENTIDADE VISUAL - SBCD

Nosso Manual de Identidade Visual..... 03

MARCA

Nossa Marca..... 05

Área de Segurança..... 06

Simbologia..... 07

Variações..... 08

Código Cromático..... 09

Versões..... 10

Fundos Coloridos..... 11

Tipografia..... 12

Padrão Tipográfico..... 13

Usos Inadequados..... 14

APLICAÇÕES

Assinatura de E-mails..... 16

Régua de Logos..... 17

Papel Timbrado..... 18

Crachás..... 19

Uniformes..... 20

Placas..... 21

Comunicados..... 22

Apresentações Institucionais..... 23

Abertura de Chamados..... 24

PADRÃO GRÁFICO

Elementos Gráficos..... 26

Construção dos Elementos..... 27

Cor dos Elementos..... 28

Versões 29

Usos Inadequados..... 30

AUDIOVISUAL

Uso Obrigatório..... 32

Ordem de Inserção da Marca..... 33

Tamanho do Logo e Local do Vídeo..... 34

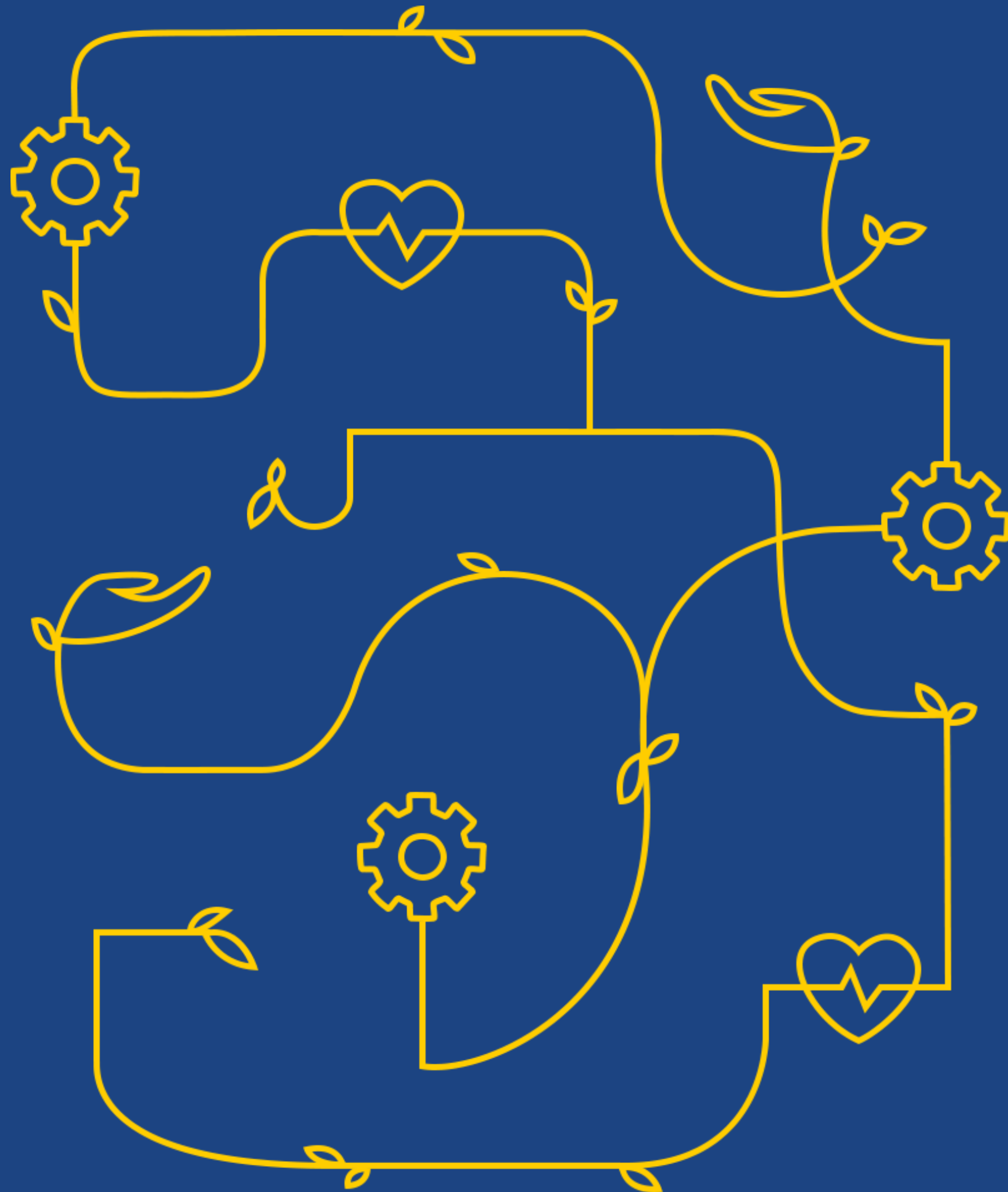
Identidade Visual para Redes Sociais..... 35

NOSSO MANUAL DE IDENTIDADE VISUAL

O objetivo deste Manual de Marca é orientar e padronizar a aplicação da identidade visual da Sociedade Brasileira Caminho de Damasco - SBCD para uso em diferentes meios e situações.

Este documento contém as especificações técnicas, normas e recomendações para o uso correto dos elementos gráficos que compõem a marca, como o logotipo, as cores, as fontes, as imagens e os símbolos, além de apresentar a concepção e a filosofia da SBCD, explicando o seu significado, os seus valores e a sua personalidade.





MARCA

NOSSA MARCA

símbolo

logotipo

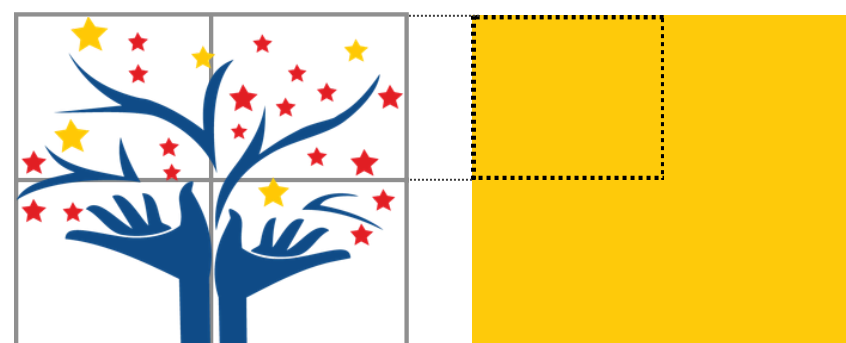


marca

ÁREA DE SEGURANÇA

No caso da marca da SBCD, essa área deve ser calculada com espaçamento de 1/4 do símbolo e aplicada de forma proporcional em todos os lados, garantindo que ele fique livre de interferências, conforme ilustrado nas imagens de **régua de logos** a seguir:

Logo Vertical



1/4 do símbolo

Logo horizontal



SIMBOLOGIA



A ÁRVORE:

A árvore representa a vitalidade e o crescimento. Ela simboliza a saúde, o equilíbrio e a sustentabilidade. A árvore também pode ser associada à força, estabilidade e conexão com a terra, transmitindo a mensagem de que a SBCD está enraizada em valores sólidos e comprometida com o bem-estar dos indivíduos.



TRONCO FORMADO POR DOIS BRAÇOS COM AS MÃOS ESPALMADAS PARA CIMA:

A representação dos braços simboliza a estrutura que temos; as mãos abertas significam acolhimento, apoio e cuidado. Isso transmite a ideia de que a SBCD está pronta para auxiliar e oferecer suporte aos seus clientes e pacientes.



OS GALHOS

Os galhos com curvas suaves evocam a ideia de resiliência e flexibilidade. É a adaptação e fluidez de nossa metodologia da saúde que alcança cada vez mais lugares.



AS ESTRELAS

As estrelas são símbolos de direção e destino. Sendo as de cor vermelha como o sangue sinal de vitalidade e, as amarelas brilho e felicidade. A presença dessas estrelas sobre os galhos curvos destaca a missão da SBCD de fornecer cuidados de saúde que promovam o bem-estar.

VARIAÇÕES DA LOGOMARCA

Logo Principal horizontal



Esta é a marca que deve ser usada **preferencialmente.**

[Clique aqui para baixar a versão horizontal.](#)



Logo Secundário Vertical

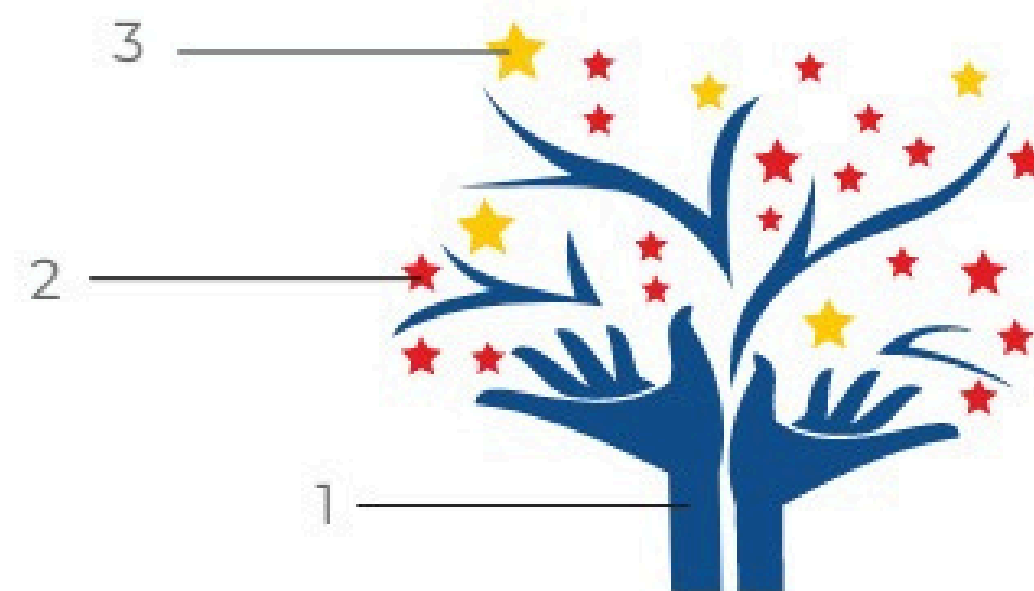


Esta versão da marca foi desenvolvida para a aplicação em materiais onde a versão principal (horizontal) não possa ser utilizada. Será, portanto, empregada principalmente em brindes e demais situações de aplicação que possuam margens especiais.

[Clique aqui para baixar a versão vertical.](#)

CÓDIGO CROMÁTICO

1		Código da Cor: #1C4482 RGB: 28 68 130 CMYK: 98 77 19 5
2		Código da Cor: #DC0C15 RGB: 220 12 21 CMYK: 4 100 100 0
3		Código da Cor: #FFCD00 RGB: 255 205 0 CMYK: 0 20 100 0



Sociedade Brasileira
Caminho de Damasco - SBCD

VERSÕES

Versão Negativa

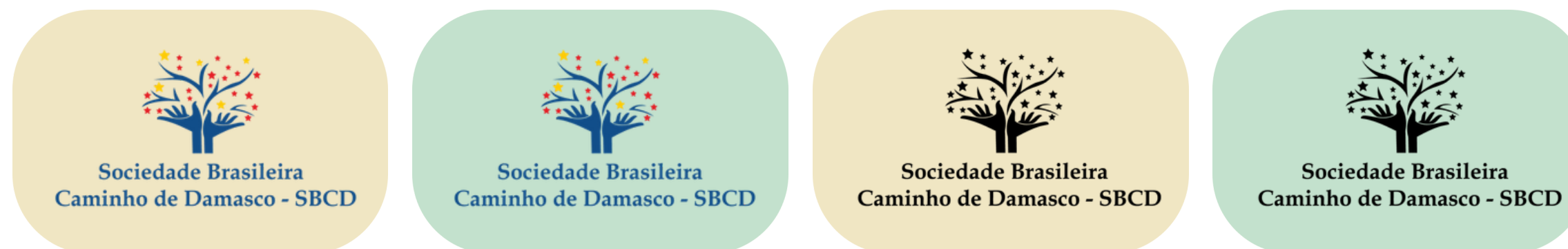


Versão Positiva



FUNDOS COLORIDOS

Fundos Claros



As versões Colorida ou Positiva devem ser aplicadas somente sobre fundos claros.

Fundos Escuros



A versão Negativa deve ser aplicadas somente sobre fundos escuros.

TIPOGRAFIA DA MARCA



Sociedade Brasileira
Caminho de Damasco - SBCD

LOGO

Book Antiqua Bold

Para a construção da marca a fonte utilizada foi a Book Antiqua Bold.

aa

Aa Bb Cc Dd Ee Ff Gg
Hh Ii Jj Kk Ll Mm Nn
Oo Pp Qq Rr Ss Tt Uu
Vv Ww Xx Yy Zz
1 2 3 4 5 6 7 8 9 0



PADRÃO TIPOGRÁFICO CORPORATIVO

ALTERNATIVA

Arial

A fonte Arial deve ser utilizada em correspondências e outros textos longos (ex. comunicados, folders, apresentações, entre outros).

aa

Arial Narrow

Arial

Arial Bold

Aa Bb Cc Dd Ee Ff Gg

Hh Ii Jj Kk Ll Mm Nn

Oo Pp Qq Rr Ss Tt Uu

Vv Ww Xx Yy Zz

1 2 3 4 5 6 7 8 9 0

USO INADEQUADO DA MARCA



Sociedade Brasileira
Caminho de Damasco - SBCD

Não faça alterações de cores que não
são as institucionais



Sociedade Brasileira
Caminho de Damasco - SBCD

Não aplique sombra



Sociedade Brasileira
Caminho de Damasco - SBCD

Não aplique filtro



Sociedade Brasileira
Caminho de Damasco - SBCD

Não redimensione a logo, causando
distorção na Marca



Sociedade Brasileira
Caminho de Damasco - SBCD

Não aplique grafismo sobre a Marca



Sociedade Brasileira
Caminho de Damasco - SBCD

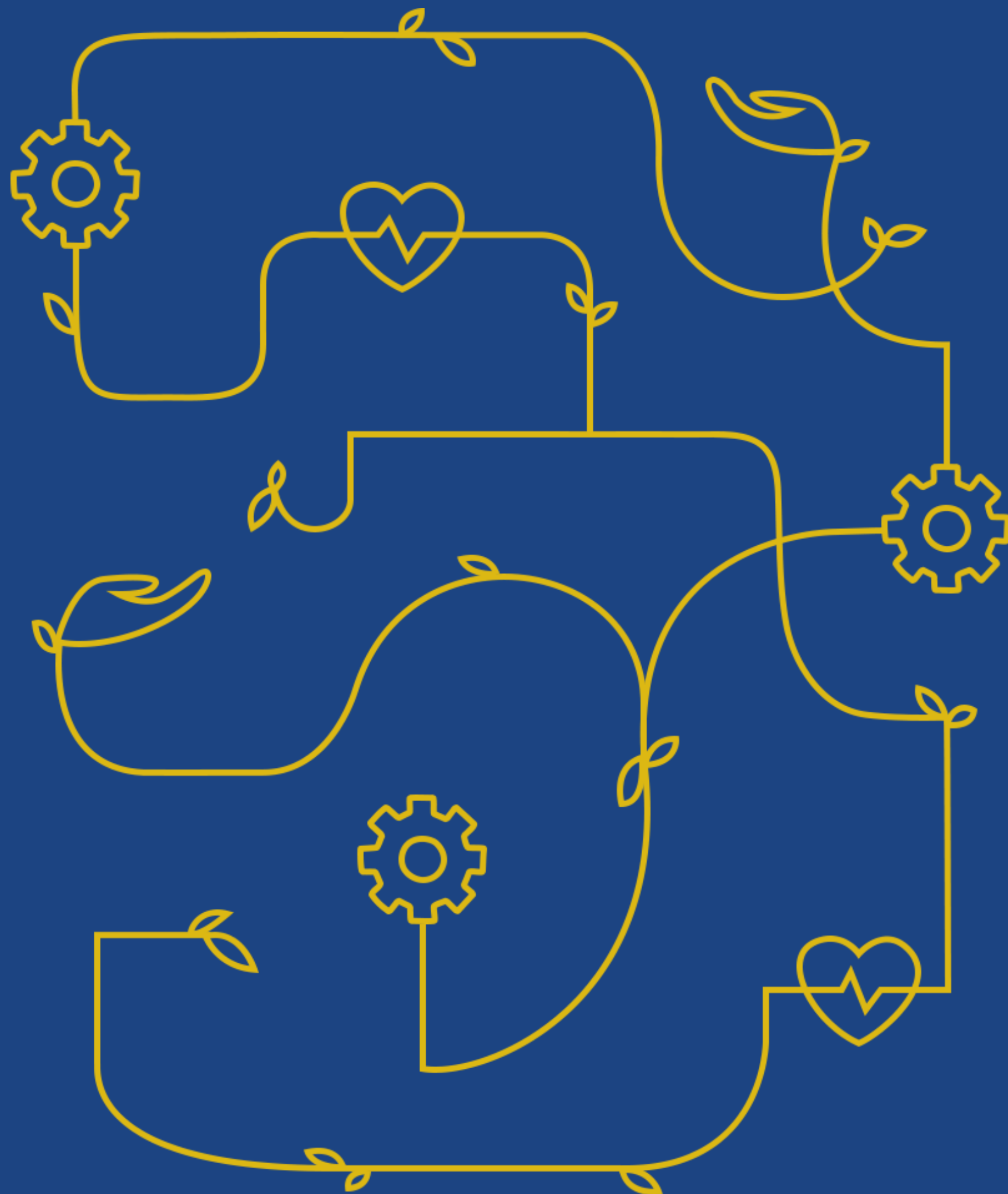
Não corte a imagem, fazendo com
que a Marca fique deformada

Regras de Aplicação

O que **não** fazer

Confira ao lado alguns exemplos de erros de aplicações da marca.

O uso de qualquer forma diferente de aplicação da marca SBCD, ainda que não identificada pelos exemplos ao lado, estará em desacordo com as orientações estabelecidas e definidas neste manual.



APLICAÇÕES

A aplicação do logo da SBCD e parceiros deve seguir a régua de logos indicada neste manual. O padrão é composto por: logo da SBCD + SUS + logo do contratante*.

**Contratante: deve ser priorizado o uso do brasão do Estado/Município, conforme previsto na Lei 5.700/71. Nos casos em que o Contrato solicitar uso de marca de gestão, a mesma deve ser aprovada sempre pelo contratante, de preferência apenas nos meios eletrônicos para que possa ser facilmente alterada em períodos eleitorais.*

ASSINATURA DE E-MAILS

Observações sobre a assinatura:

- a) não deve ser adicionado qualquer elemento extra (figuras, desenhos, frases, vídeos, animações, etc.) na assinatura;
- b) não deve ser alterado tipo, cor e nem estilo de fonte;
- c) o “Nome” deve ser o nome completo, com ao menos primeiro e último sobrenome;
- e) não é permitido alterar tamanho das logomarcas, estilo, cores, incluir ou excluir elas, ou novas.

[Clique aqui para acessar a pasta com link permanente, que reúne os materiais essenciais para as unidades de saúde, sempre atualizados.](#)

Assinatura Corporativo



Apenas o logo da SBCD em destaque.

Assinatura com Parceiros



Logo da SBCD em destaque, com o logo do SUS e o brasão do parceiro - nesta ordem.

Assinatura com Parceiros + logo da unidade



Logo da SBCD em destaque, com o logo do SUS e o brasão do parceiro - nesta ordem.

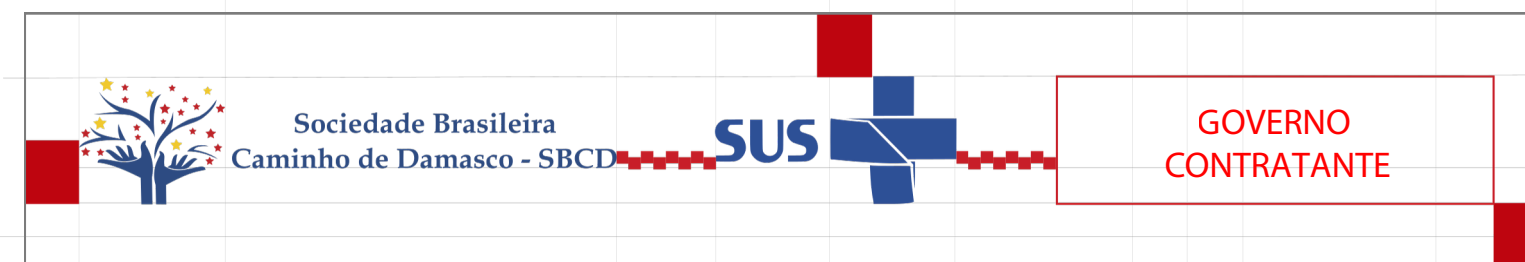
RÉGUA DE LOGOS

A régua deve ser utilizada em todos os documentos internos e externos, seguindo a ordem:

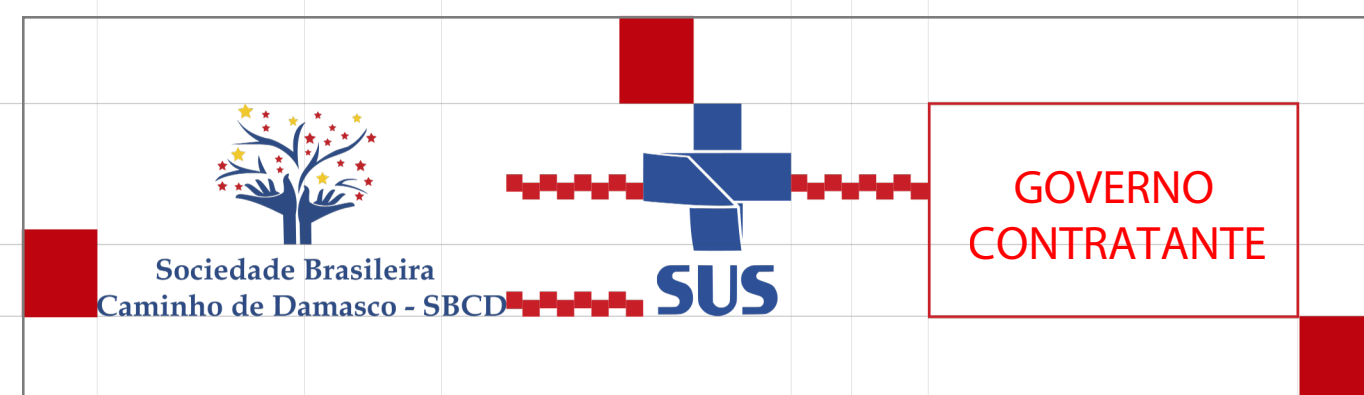
Logo da SBCD + logo da unidade (se houver) + logo do SUS + logo do governo contratante.

Sempre manter todos os logos na mesma proporção.

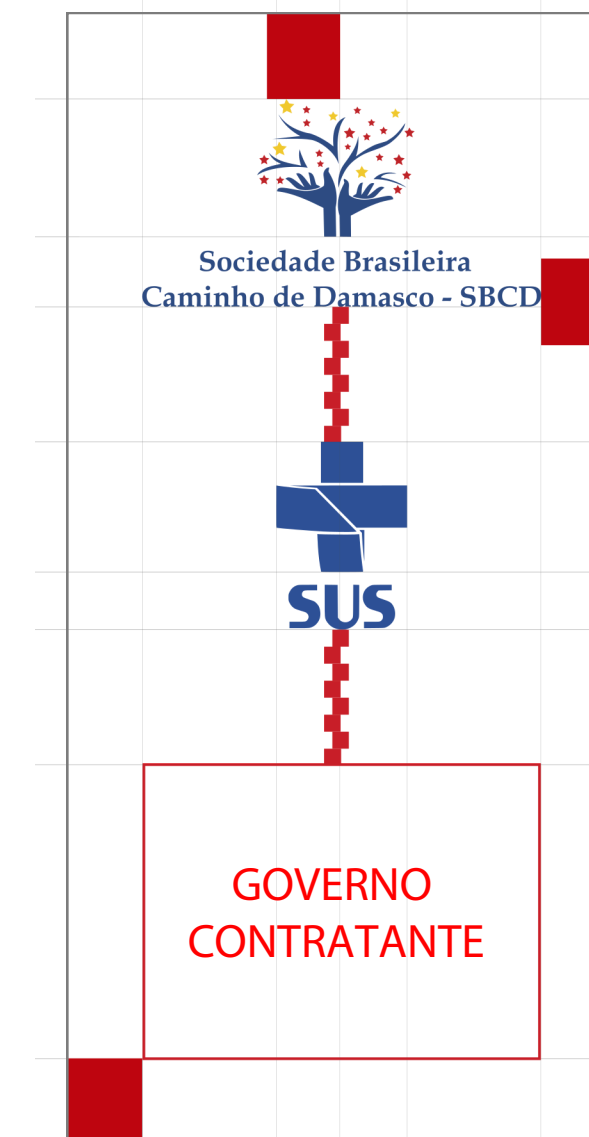
Versão Horizontal + Logo Horizontal



Versão Horizontal + Logo Vertical



Versão Vertical + Logo Vertical



[Clique aqui para baixar.](#)

PAPEL TIMBRADO

CONTRATO CORPORATIVO

- Versão vertical



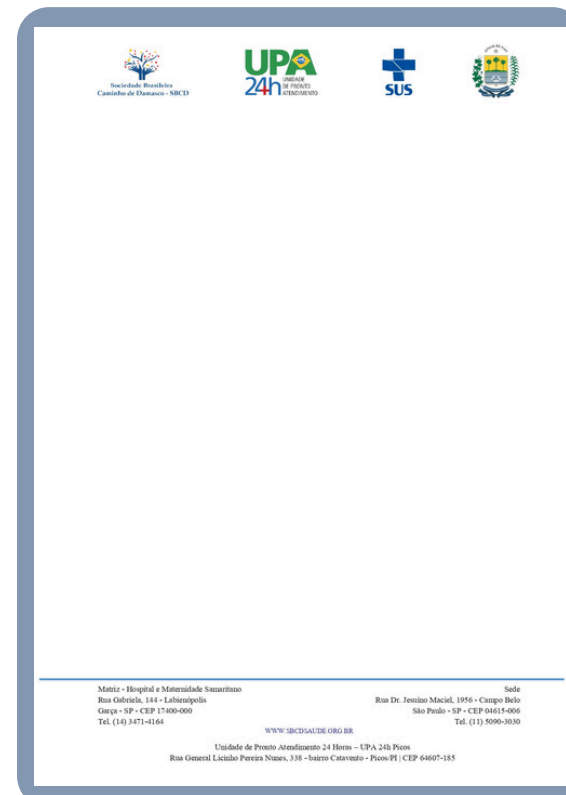
- Versão horizontal



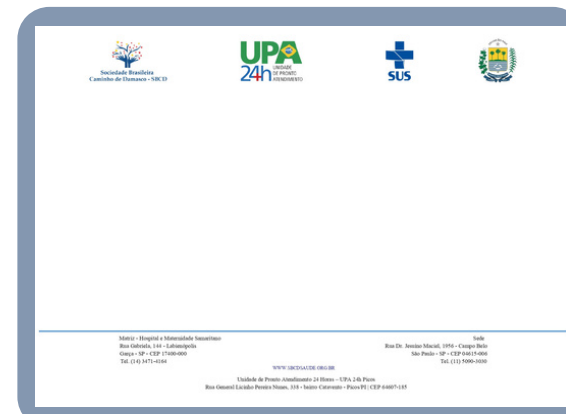
Apenas o logo da SBCD em destaque.

CONTRATOS COM PARCEIROS + LOGO DA UNIDADE

- Versão vertical



- Versão horizontal



Logo da SBCD em destaque, com o logo do SUS e o brasão do parceiro - nesta ordem.

CONTRATOS COM PARCEIROS

- Versão vertical



- Versão horizontal



Logo da SBCD em destaque, com o logo do SUS e o brasão do parceiro - nesta ordem.

[Clique aqui para baixar \(acesse a pasta e faça o download do arquivo correspondente à sua unidade\).](#)

CRACHÃS

Observações sobre as versões de cada crachá:

CONTRATO CORPORATIVO



Apenas o logo da SBCD em destaque.

CONTRATOS MUNICIPAIS



caso haja logo da unidade
Logo da SBCD em destaque, com o logo da unidade + SUS + brasão da prefeitura - nesta ordem.



caso não haja logo da unidade
Logo da SBCD em destaque, com o logo do SUS + brasão da prefeitura - nesta ordem.

CONTRATOS ESTADUAIS



caso haja logo da unidade
Logo da SBCD em destaque, com o logos da unidade + SUS + brasão do estado - nesta ordem.



caso não haja logo da unidade
Logo da SBCD em destaque, com o logo do SUS + brasão do estado - nesta ordem.

UNIFORMES

CONTRATOS COM PARCEIROS + LOGO DA UNIDADE



• JALECO ASSISTENCIAL SBCD

caso haja logo da unidade



**BORDADO
NA MANGA
ESQUERDA**



**BORDADO
NO CANTO
SUPERIOR
DIREITO**



**BORDADO
NA MANGA
DIREITA**



**BORDADO
NO BOLSO
SUPERIOR**

Logo da SBCD com o logo da unidade + SUS + brasão do parceiro.

• CAMISETA POLO SBCD



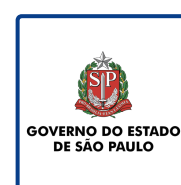
**BORDADO
NA MANGA
ESQUERDA**



**BORDADO
NO CANTO
SUPERIOR
DIREITO**



**BORDADO
NA MANGA
DIREITA**



**BORDADO
NO BOLSO
SUPERIOR**

Logo da SBCD com o logo da unidade + SUS + brasão do parceiro.



CONTRATOS COM PARCEIROS

• JALECO ASSISTENCIAL SBCD

caso não haja logo da unidade



**BORDADO
NA MANGA
ESQUERDA**



**BORDADO
NA MANGA
DIREITA**



**BORDADO
NO BOLSO
SUPERIOR**

Logo da SBCD com o logo do SUS + brasão do parceiro.



• CAMISETA POLO SBCD



**BORDADO
NA MANGA
ESQUERDA**



**BORDADO
NA MANGA
DIREITA**



**BORDADO
NO BOLSO
SUPERIOR**

Logo da SBCD com o logo do SUS + brasão do parceiro.



PLACAS DE SINALIZAÇÃO - UNIDADES

EXEMPLO PARA PLACA PORTA - INTERNA

- Placa Porta - caso haja logo da unidade



- DIMENSÃO: 30 X 15cm
- FONTE: ARIAL (BOLD) - em “caixa alta”
- INFORMAÇÕES:

Placa: cor azul (#1C4482)
Fonte: cor branca (#FFFFFF)
Logos: tipo negativo

Placa: cor branca (#FFFFFF)
Fonte: cor azul (#1C4482)
Logos: colorido/preferencial

Logo da SBCD com o logo da unidade + SUS + brasão do parceiro - nesta ordem.

- Placa Porta - caso não haja logo da unidade



- DIMENSÃO: 30 X 15cm
- FONTE: ARIAL (BOLD) - em “caixa alta”
- INFORMAÇÕES:

Placa: cor azul (#1C4482)
Fonte: cor branca (#FFFFFF)
Logos: tipo negativo

Placa: cor branca (#FFFFFF)
Fonte: cor azul (#1C4482)
Logos: colorido/preferencial

Logo da SBCD com o logo do SUS + brasão do parceiro - nesta ordem.

EXEMPLO PARA PLACA FACHADA - EXTERNA

- Placa Fachada - caso haja logo da unidade



- DIMENSÃO: variável conforme a solicitação
- FONTE: ARIAL (BOLD) - em “caixa alta”
- INFORMAÇÕES:

Placa: cor azul (#1C4482)
Fonte: cor branca (#FFFFFF)
Logos: tipo negativo

Placa: cor branca (#FFFFFF)
Fonte: cor azul (#1C4482)
Logos: colorido/preferencial

Logo da SBCD com o logo da unidade + SUS + brasão do parceiro - nesta ordem.

- Placa Fachada - caso não haja logo da unidade



- DIMENSÃO: variável conforme a solicitação
- FONTE: ARIAL (BOLD) - em “caixa alta”
- INFORMAÇÕES:

Placa: cor azul (#1C4482)
Fonte: cor branca (#FFFFFF)
Logos: tipo negativo

Placa: cor branca (#FFFFFF)
Fonte: cor azul (#1C4482)
Logos: colorido/preferencial

Logo da SBCD com o logo do SUS + brasão do parceiro - nesta ordem.

COMUNICADOS

COMUNICAÇÃO

Uso exclusivo do departamento de Comunicação.



- FONTE: Arial;
- O modelo deve ser seguido sem alteração da fonte.

Ao criar um comunicado, sempre enviá-lo ao setor de Comunicação para aprovação.

INTERNOS

São voltados para comunicação entre os colaboradores da SBCD.



- FONTE: Arial;
- O modelo deve ser seguido sem alteração da fonte.

[Clique aqui para baixar a versão vertical.](#)

[Clique aqui para baixar a versão horizontal.](#)

(acesse a pasta e faça o download do arquivo correspondente à sua unidade)

EXTERNOS

São voltados para comunicação com os usuários das unidades do SUS.



- FONTE: Arial;
- O modelo deve ser seguido sem alteração da fonte.

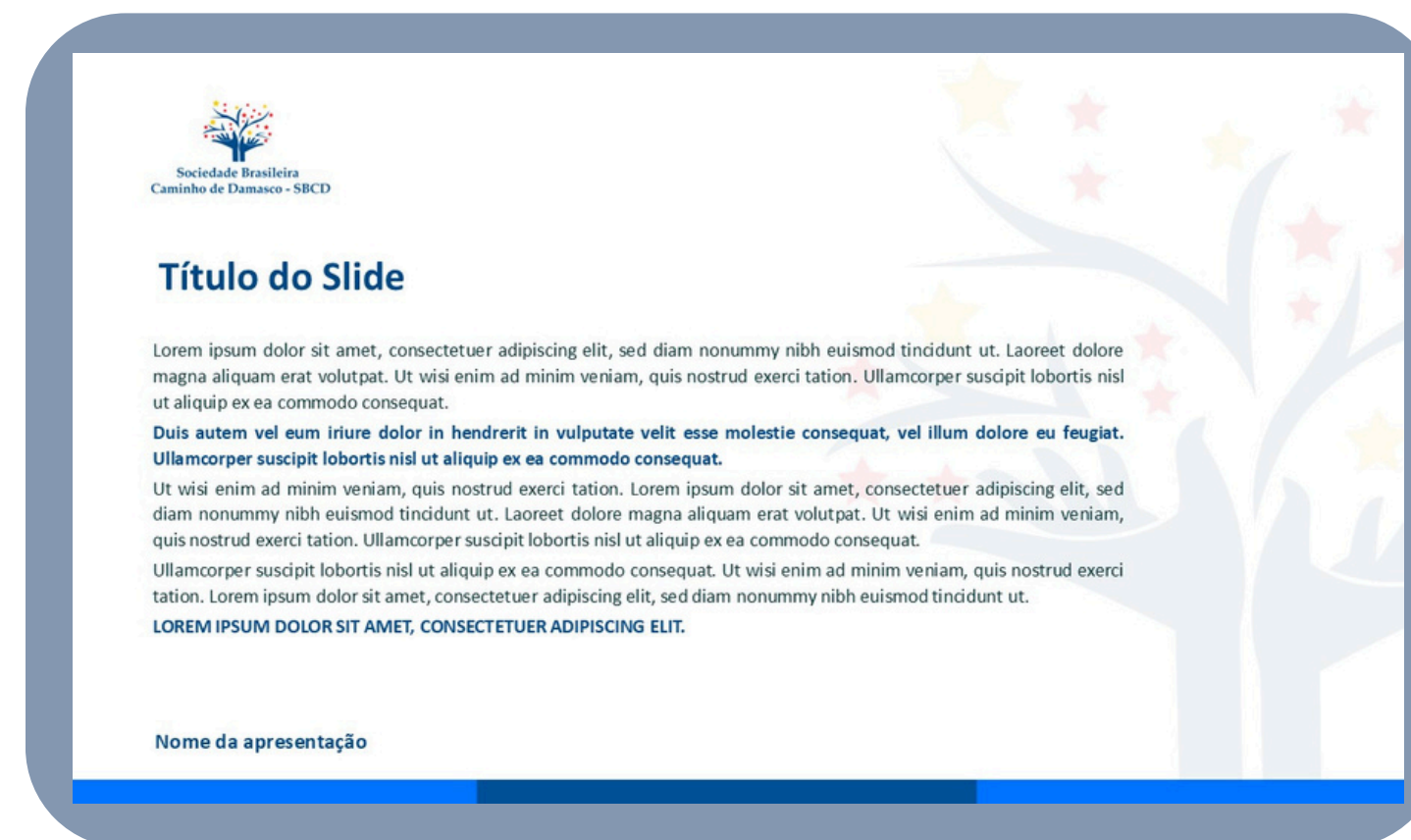
[Clique aqui para baixar a versão vertical.](#)

[Clique aqui para baixar a versão horizontal.](#)

(acesse a pasta e faça o download do arquivo correspondente à sua unidade)

APRESENTAÇÕES INSTITUCIONAIS

O modelo deve ser utilizado em apresentações para o público interno (colaboradores) e externo (prefeituras e parceiros):



- FONTE: Arial;
- O modelo deve ser seguido sem alteração da fonte.

[Clique aqui para baixar.](#)

(acesse a pasta e faça o download do arquivo correspondente à sua unidade)

ABERTURA DE CHAMADOS

Para solicitar peças gráficas, textos, fotos e outros materiais ao Departamento de Comunicação, é necessário abrir um chamado. O formulário deve ser preenchido com todas as informações detalhadas sobre o pedido e enviado para o e-mail comunicacao@sbcDSAude.org.br.

F.SBCD.COM.001 – V.01

Sociedade Brasileira
Caminho de Damasco - SBCD

CHAMADO (BRIEFING)

COMUNICAÇÃO DE INFORMAÇÕES VISUAIS/ TEXTO/ VÍDEO/ PODCAST

Informações do (a) Solicitante	
Nome do solicitante e cargo:	
De qual Unidade/Serviço:	
Cidade e Estado (UF):	
Data da solicitação:	

1. Qual das opções abaixo se adequa melhor ao seu pedido?
() Cartaz/Folder/Placa () Texto/Notícia () Vídeo () Podcast () Outro? Qual? _____

- O pedido deve estar aprovado pela liderança ou superintendência de acordo com a hierarquia.
- O pedido **deve ser encaminhado para o Departamento de Comunicação** (comunicacao@sbcDSAude.org.br) sempre com cópia para o gerente do setor (ricardo.lauricella@sbcDSAude.org.br).
- Atenção: o prazo para o primeiro contato da Comunicação com o solicitante é de **até 72 horas após a abertura do chamado**.
- Após a análise da demanda a equipe da Comunicação vai propor soluções, os canais apropriados e estimar um prazo de entrega a depender da complexidade do pedido. Em caso de alta de clareza do comunicado entraremos em contato para solicitar esclarecimentos.
- O material final será enviado ao solicitante e à liderança em cópia.
- Caso não haja validação do solicitante em 24 horas após a entrega final, a Comunicação poderá ajustar o cronograma de ajustes e outras produções.
- Validações pendentes por mais de **10 dias serão automaticamente canceladas**.
- Se o chamado for aberto sem os conteúdos e informações necessárias e não houver retorno ou formalizado via e-mail após a abertura, o chamado será **encerrado** por falta de informações.

2. Informações do Pedido

d) O que deve ser desenvolvido? Listar item a item (ex. Flyer, cartaz, folder etc.).

d) Será divulgado/aplicado em qual plataforma (canais)? Prever aplicações e formas de visualização, assim como as plataformas possíveis, ex. Instagram, e-mail, impresso etc.

d) Qual o objetivo da arte? A quem se destina a comunicação. Por ex. Público geral, público específico (qual?), faixa etária, situação social etc.

d) Descrever todas as informações fundamentais para a peça: conteúdos que devem estar na arte ou texto nome do evento, local, hora etc.

No caso de materiais visuais informar qual o tamanho em cm, se horizontal ou vertical. Se for notícia, indicar personagens, possibilidade de foto para ilustrar a informação etc. Em caso de vídeo, indicar também possíveis

F.SBCD.COM.001 – V.01

Sociedade Brasileira
Caminho de Damasco - SBCD

CHAMADO (BRIEFING)

COMUNICAÇÃO DE INFORMAÇÕES VISUAIS/ TEXTO/ VÍDEO/ PODCAST
entrevistados, formato horizontal ou vertical (YouTube ou Reels). Para podcast, sugerir fontes e indicar o tempo necessário.

3. Se for impresso, será colorido ou preto e branco?

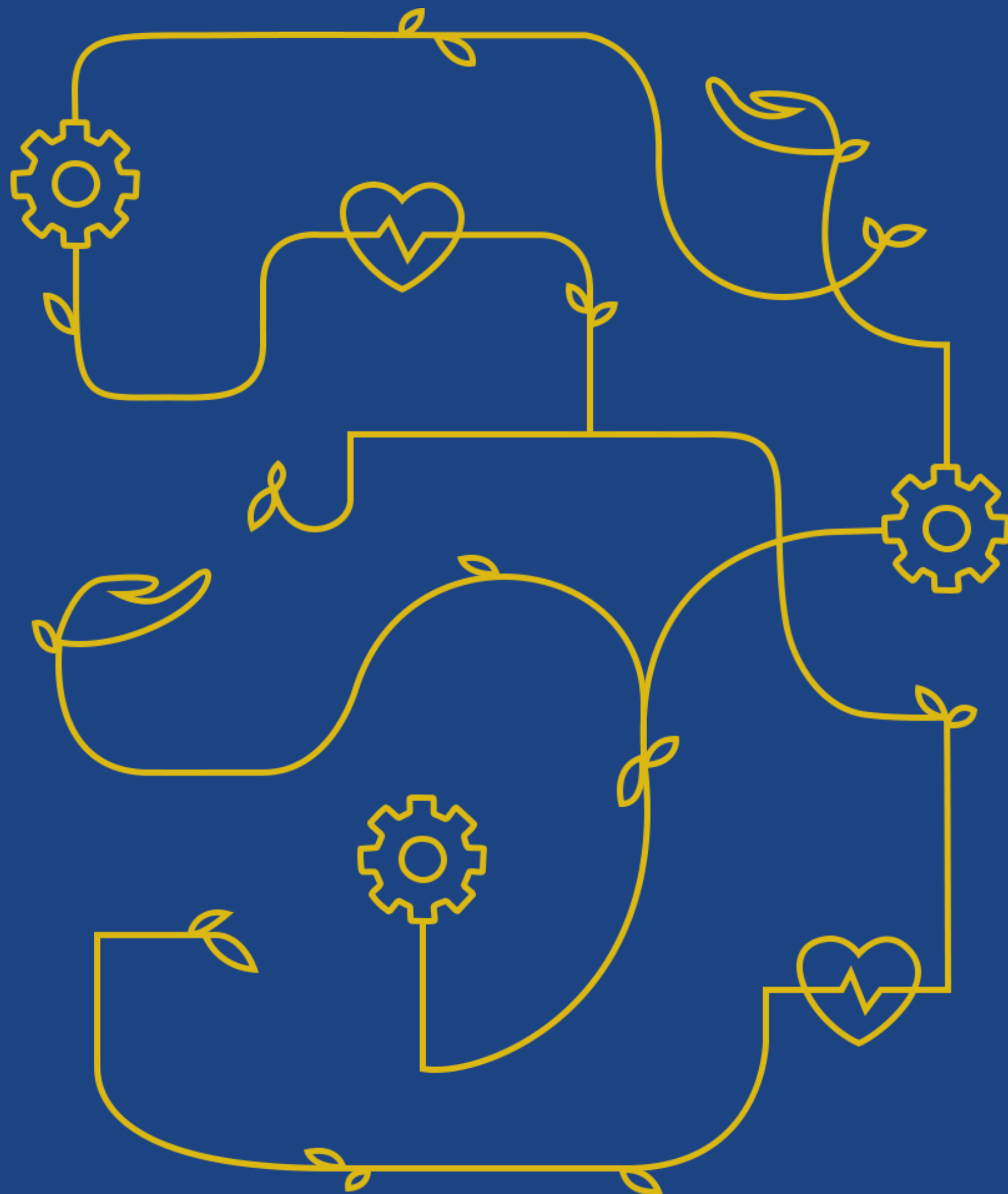
4. Existem informações adicionais importantes?

5. Qual o prazo de entrega? (Considerar mínimo de cinco dias úteis para a produção exceto em situações de calamidade).

6. Anexos: Listar referência de projetos similares, textos, imagens, vídeos, podcasts e qualquer outra peça ou ação que tenha conceitos, público ou formas relacionadas ao projeto em desenvolvimento que possa ajudar na criação.

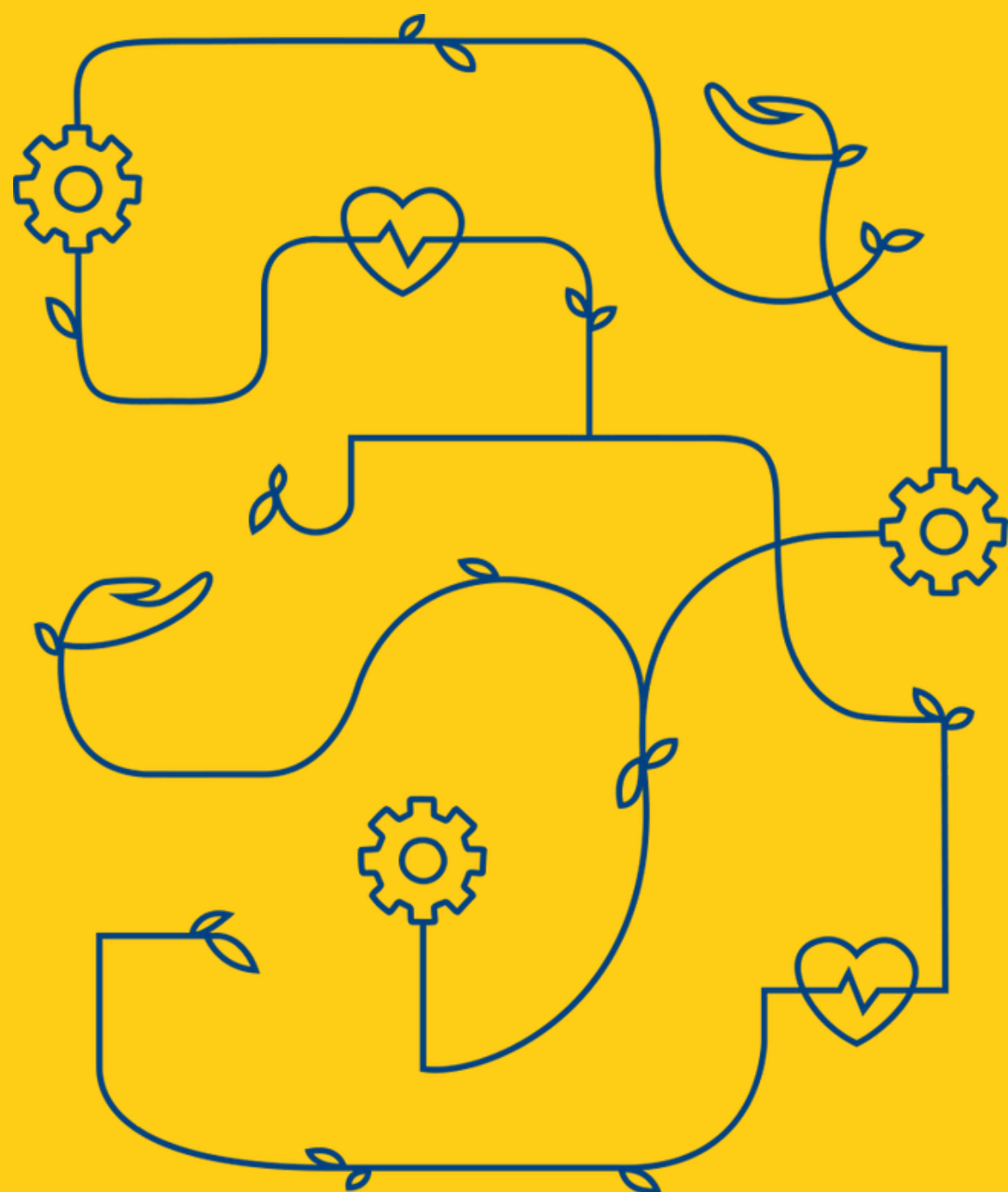
Gostaria de deixar mais alguma observação?

[Clique aqui para baixar.](#)



PADRÃO GRÁFICO

ELEMENTOS GRÁFICOS



USO

Os padrões e elementos gráficos podem ser usados em capas, intercapas ou em determinadas áreas de um documento para dar dinamismo e fortalecer a marca da SBCD.

CONSTRUÇÃO DOS ELEMENTOS

SIMBOLOGIA:



ACOLHIMENTO

A mão representa o acolhimento. Envolve empatia, respeito, escuta ativa e uma disposição genuína para entender as necessidades e expectativas das pessoas. Quando realizado de maneira eficaz, o acolhimento contribui para criar relacionamentos saudáveis, fortalecer comunidades e melhorar a experiência geral das pessoas em diferentes situações da vida.



SAÚDE

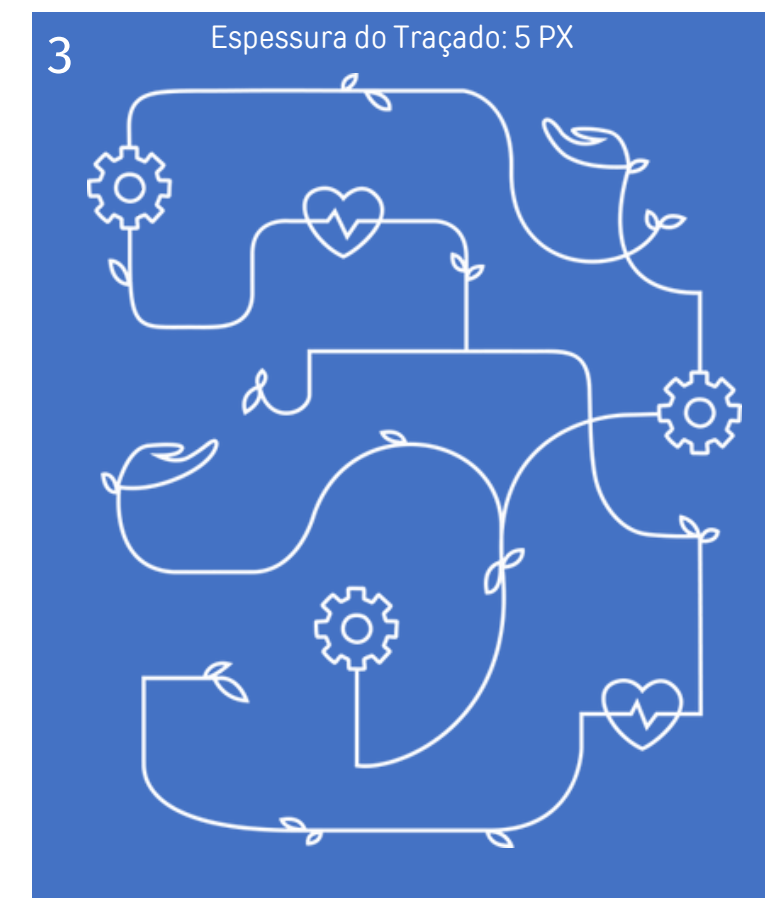
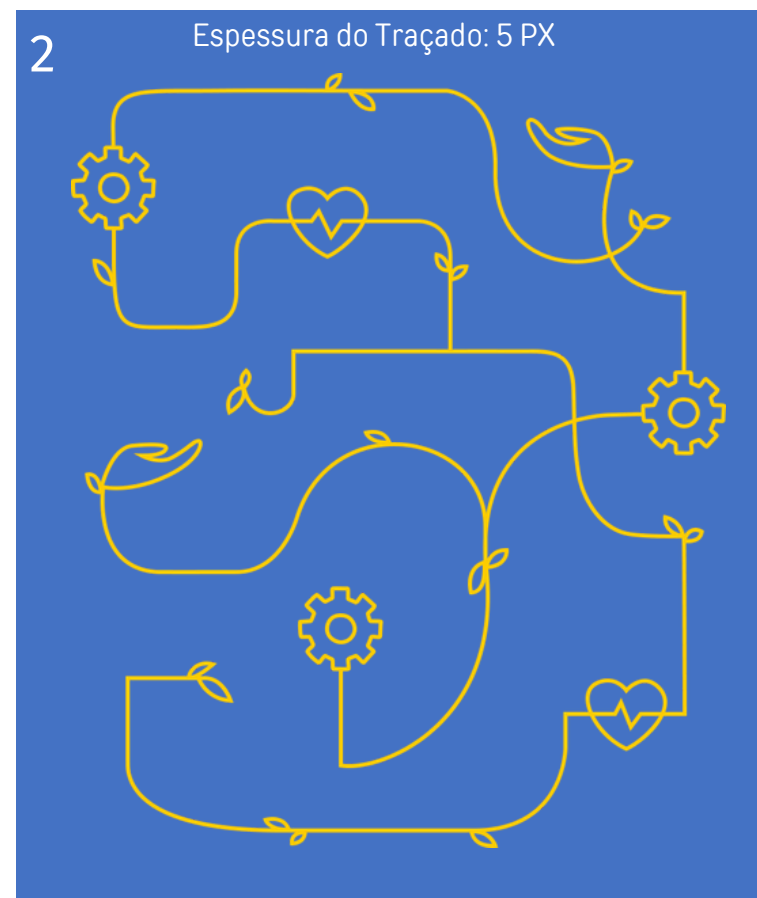
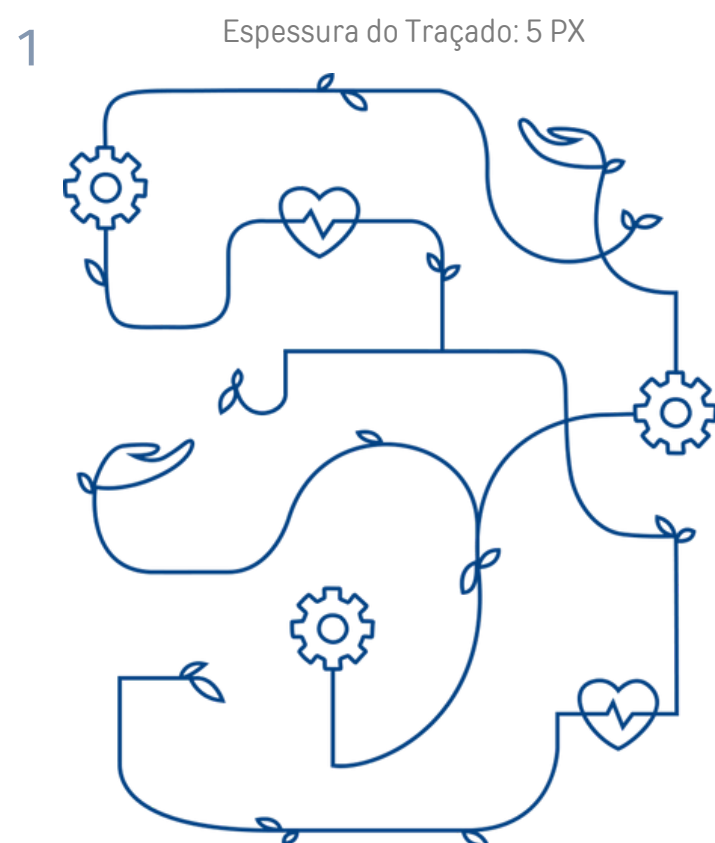
O coração com a linha vital representa as emoções profundas que se entrelaçam com a jornada da vida, marcando momentos de amor, desafios e crescimento ao longo do caminho.



GESTÃO

A engrenagem representa o trabalho em harmonia, a colaboração e a interconexão de cada membro, atuando em conjunto para impulsionar o progresso e alcance de objetivos, bem como o sucesso nos desafios.

CORES DOS ELEMENTOS



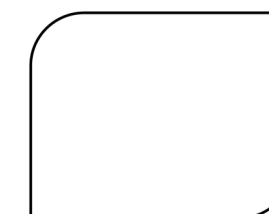
Para a obtenção do melhor resultado na reprodução das cores, deve-se utilizar sempre como referência as cores originais das tabelas e observar que, mesmo que a superfície de aplicação ou a composição da cor seja diferente, o resultado final deverá ser idêntico ao das amostras originais.



Código da Cor: #1C4482
RGB: 28 68 130 **CMYK:**
 98 77 19 5



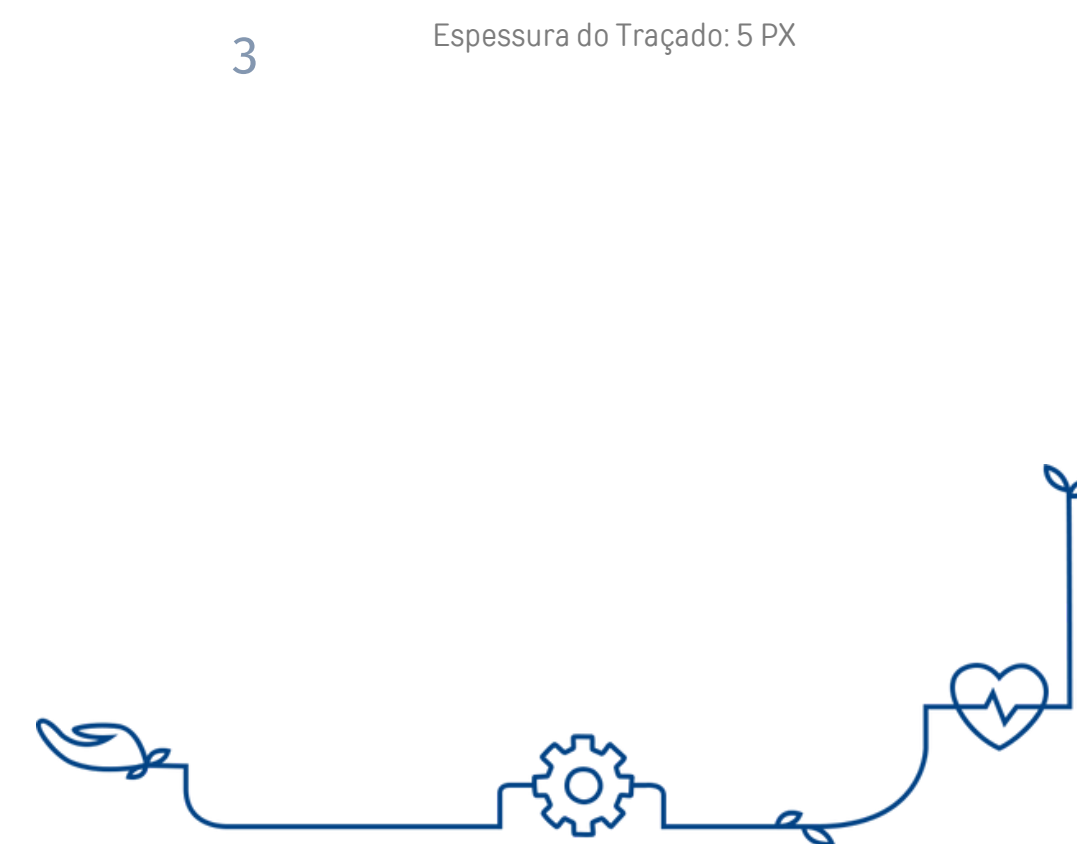
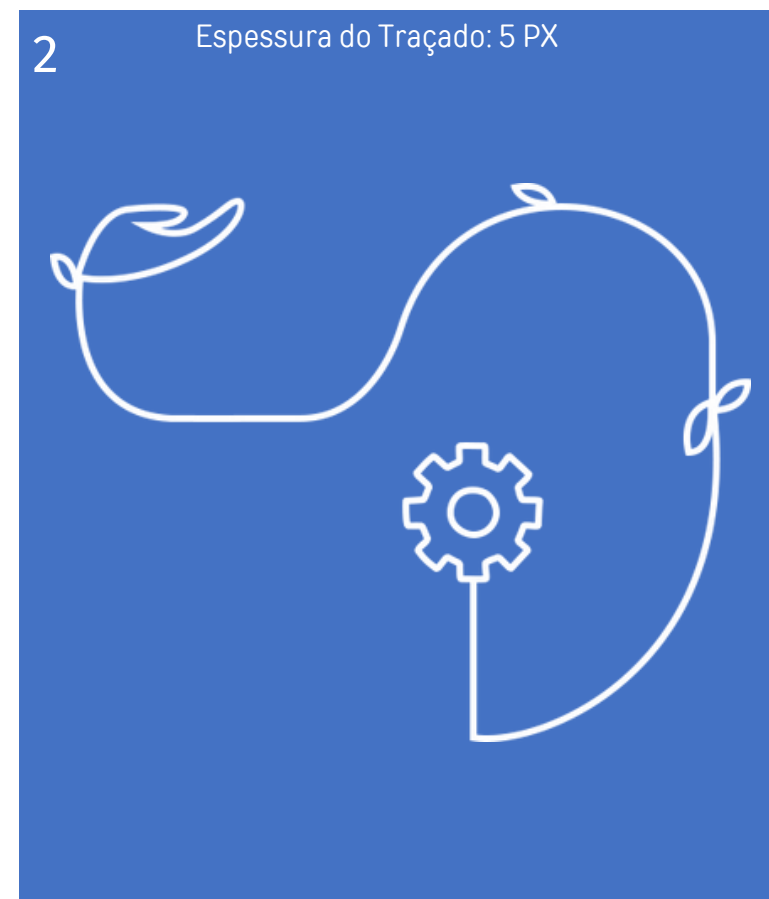
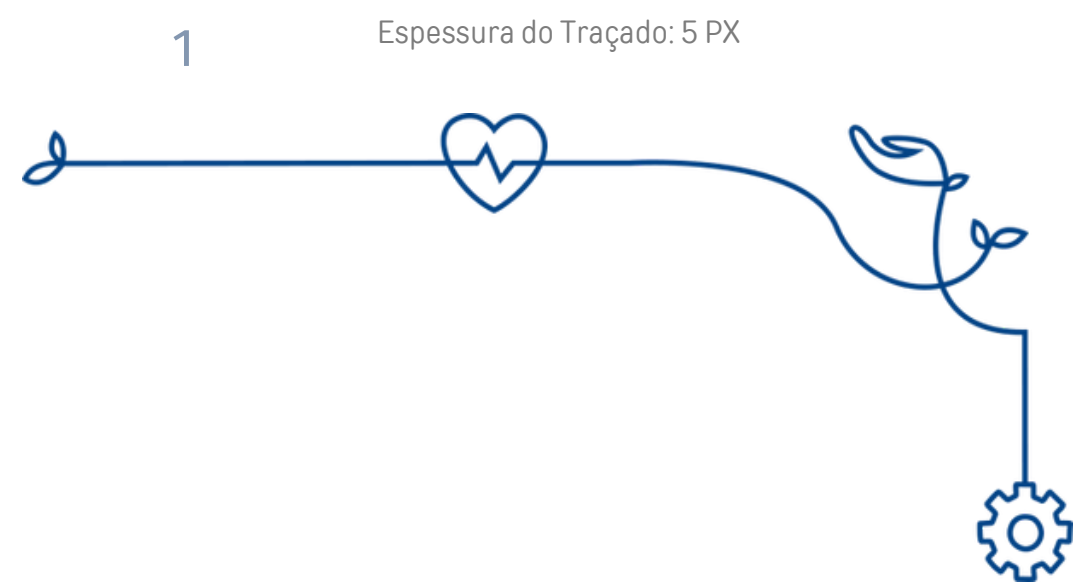
Código da Cor: #FFCD00
RGB: 255 205 0
CMYK: 0 20 100 0



Código da Cor: #FFFFFF
RGB: 255 255 255 **CMYK:**
 0 0 0 0

[Clique aqui para baixar.](#)

VERSÕES



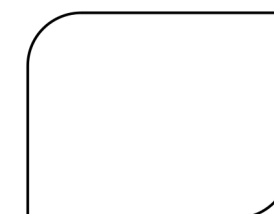
Para a obtenção do melhor resultado na reprodução das cores, deve-se utilizar sempre como referência as cores originais das tabelas e observar que, mesmo que a superfície de aplicação ou a composição da cor seja diferente, o resultado final deverá ser idêntico ao das amostras originais.



Código da Cor: #1C4482
RGB: 28 68 130 **CMYK:**
98 77 19 5



Código da Cor: #FFCD00
RGB: 255 205 0
CMYK: 0 20 100 0

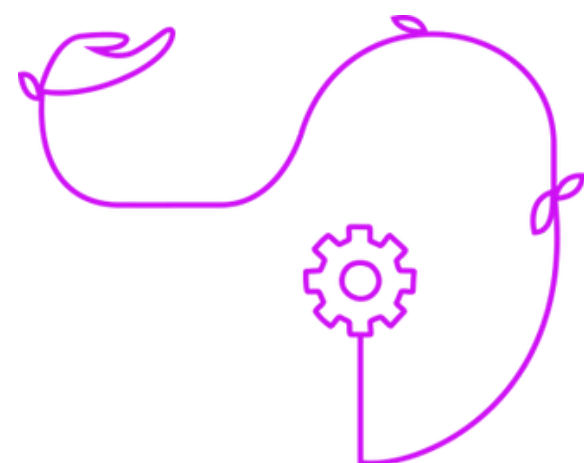


Código da Cor: #FFFFFF
RGB: 255 255 255 **CMYK:**
0 0 0 0

Todas versões dos elementos gráficos poderão ser formatados nessas cores definidas como padrão.

[Clique aqui para baixar.](#)

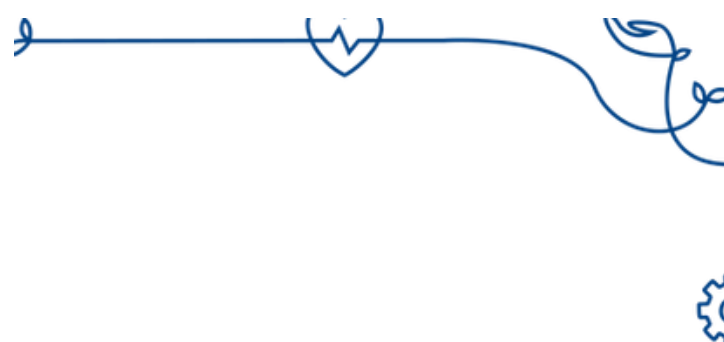
USOS INADEQUADOS



Não faça alterações de cores que não são as institucionais



Não aplique sombra



Não corte a imagem, fazendo que a Marca fique deformada



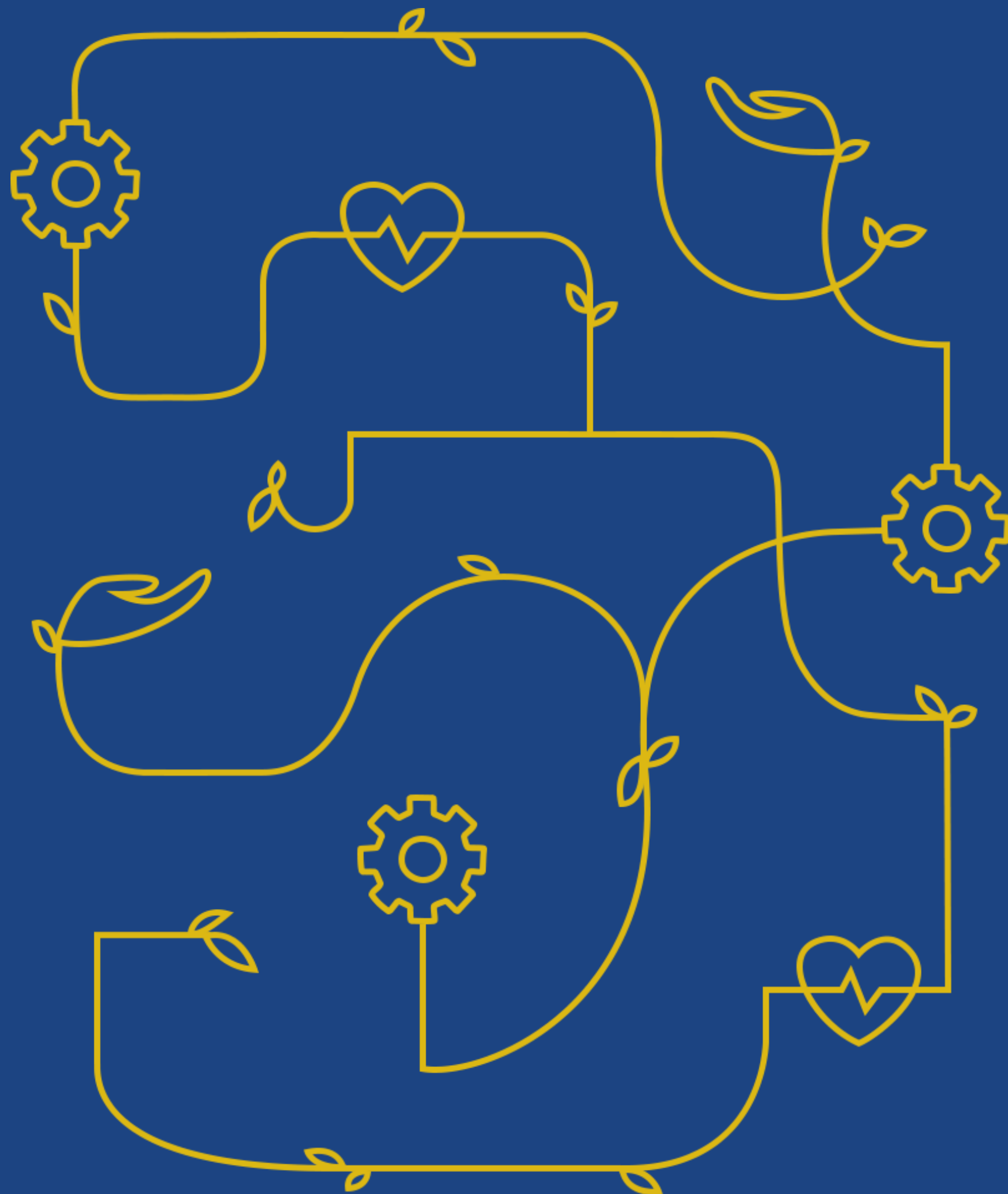
Não redimensione o grafismo, causando distorção na imagem

Regras de Aplicação

O que **NÃO** fazer

Confira ao lado alguns exemplos de erros de aplicações das versões do Grafismo.

O uso de qualquer forma diferente de aplicação da marca SBCD, ainda que não identificada pelos exemplos ao lado, estará em desacordo com as orientações estabelecidas e definidas neste manual.



AUDIOVISUAL

USO OBRIGATÓRIO E ORDEM DE INSERÇÃO

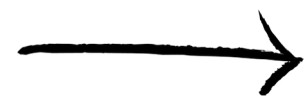
Nos materiais de audiovisual da SBCD deve-se respeitar a seguinte ordem de inserção da marca:

- Vinheta com logo da SBCD no início do vídeo;
- Durante o vídeo, o logo da SBCD deve constar no canto superior direito;
- No final, se é uma unidade gerenciada, deve constar informação sobre o nome da unidade e o contrato de gestão;
- Encerrar o vídeo com vinheta com logo da SBCD e endereço do site institucional.



ORDEM DE INSERÇÃO DA MARCA

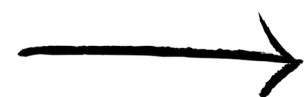
Início do vídeo



Durante o vídeo



Pré-encerramento - exemplo



Encerramento



TAMANHO DA MARCA E LOCAL DO VÍDEO

Regras de Aplicação

A dimensão recomendada para a marca da SBCD em vídeos é de 250 x 150 px. O logo não deve ocupar toda a largura, mas ser incluído no layout geral respeitando bordas e margens.



IDENTIDADE VISUAL PARA REDES SOCIAIS

Uso e Aplicação

Os elementos gráficos caracterizam uma marca e o seu uso nas redes sociais - seja em perfis e postagens nesses canais - devem prezar pelo padrão e respeito à sua aplicabilidade.

O uso dos mesmos elementos facilita o reconhecimento da SBCD pelo público, fortalece sua marca e transmite uma imagem de maior respeitabilidade.



Nas redes sociais, o logo deve aparecer com fundo transparente para facilitar a sua aplicação em postagens e anúncios.

Opte sempre pelo formato PNG e assegure-se de que o logo pode ser aplicado livremente sem fundo de qualquer cor, conforme a imagem acima.

IDENTIDADE VISUAL PARA REDES SOCIAIS



Verifique, ao manipular o logo, se não houve deformação na arte, se não está em mais destaque do que o necessário e a posição no arquivo a ser aplicado.

Uso e Aplicação

A marca da SBCD serve para identificar a organização e não deve causar confusão no público. Não utilize logos diferentes nas redes sociais e tome cuidado ao aumentar e diminuir o tamanho.

Quanto mais integrada e coesa estiver a linguagem visual, as chances de uma criação direta com o público também aumentam. Quando o usuário navegar em um canal ou em outro da SBCD, ele terá como reconhecer o perfil institucional.

Para facilitar essa identificação por parte do público, é importante manter a mesma imagem de avatar (imagem do perfil) em todas as plataformas sociais, assim como fotos de capa (cover).

LinkedIn da SBCD



Sociedade Brasileira Caminho de Damasco - SBCD
Feita por pessoas, com o propósito de cuidar de pessoas

Sociedade Brasileira Caminho de Damasco - SBCD

Sociedade Brasileira Caminho de Damasco ✓
Hospitais e atividades de atenção à saúde humana · São Paulo, SP · 30 mil seguidores · 5 mil-10 mil funcionários

Envie mensagem Seguindo

Início Sobre Publicações Vagas Pessoas

Facebook da SBCD



Sociedade Brasileira Caminho de Damasco - SBCD
Feita por pessoas, com o propósito de cuidar de pessoas

Sociedade Brasileira Caminho de Damasco - SBCD

Sociedade Brasileira Caminho de Damasco - SBCD
3,2 mil seguidores · seguindo 7

Posts Sobre Reels Fotos

YouTube da SBCD



Pesquisar Fazer login

Sociedade Brasileira Caminho de Damasco - SBCD
Feita por pessoas, com o propósito de cuidar de pessoas

Sociedade Brasileira Caminho de Damasco (SBCD)
@sbcd · 952 inscritos · 199 vídeos
Canal do Youtube da Sociedade Brasileira Caminho de Damasco (SBCD). ...mais
sbcdsaude.org.br e mais 1 link

Inscriver-se

Início Vídeos Shorts Playlists

Instagram da SBCD



sbcdsaude
Sociedade Brasileira Caminho de Damasco

1.949 posts 11,9 mil seguidores 126 seguindo

Organização sem fins lucrativos
Organização Social de Saúde
Saúde | SUS | Gestão
Fundação 1939
sbcdsaude.org.br
R. Pascoal Pais, 525, cj12 - Vila Cordeiro, São Paulo, Brazil
04581-060

Destaques



**Sociedade Brasileira
Caminho de Damasco - SBCD**

www.sbcdsaude.org.br