



Sociedade Brasileira  
Caminho de Damasco - SBCD

# MANUAL DE IDENTIDADE VISUAL

PRODUZIDO PELO DEPARTAMENTO DE COMUNICAÇÃO DA SBCD

V.04  
Outubro de 2024



# ÍNDICE

Nosso Manual de Identidade Visual..... 03

## MARCA

Nossa Marca..... 05  
Área de Segurança..... 06  
Simbologia..... 07  
Variações..... 08  
Versões..... 09  
Código Cromático..... 10  
Fundos Coloridos..... 11  
Tipografia..... 12  
Padrão Tipográfico..... 13  
Usos Inadequados..... 14

## APLICAÇÕES

Assinatura de E-mails..... 16  
Papel Timbrado..... 17  
Crachás..... 18

Uniformes..... 19  
Placas..... 20  
Comunicados..... 21  
Apresentações Institucionais..... 22

## PADRÃO GRÁFICO

Elementos Gráficos..... 24  
Construção dos Elementos..... 25  
Cor dos Elementos..... 26  
Versões ..... 27  
Usos Inadequados..... 28

## AUDIOVISUAL

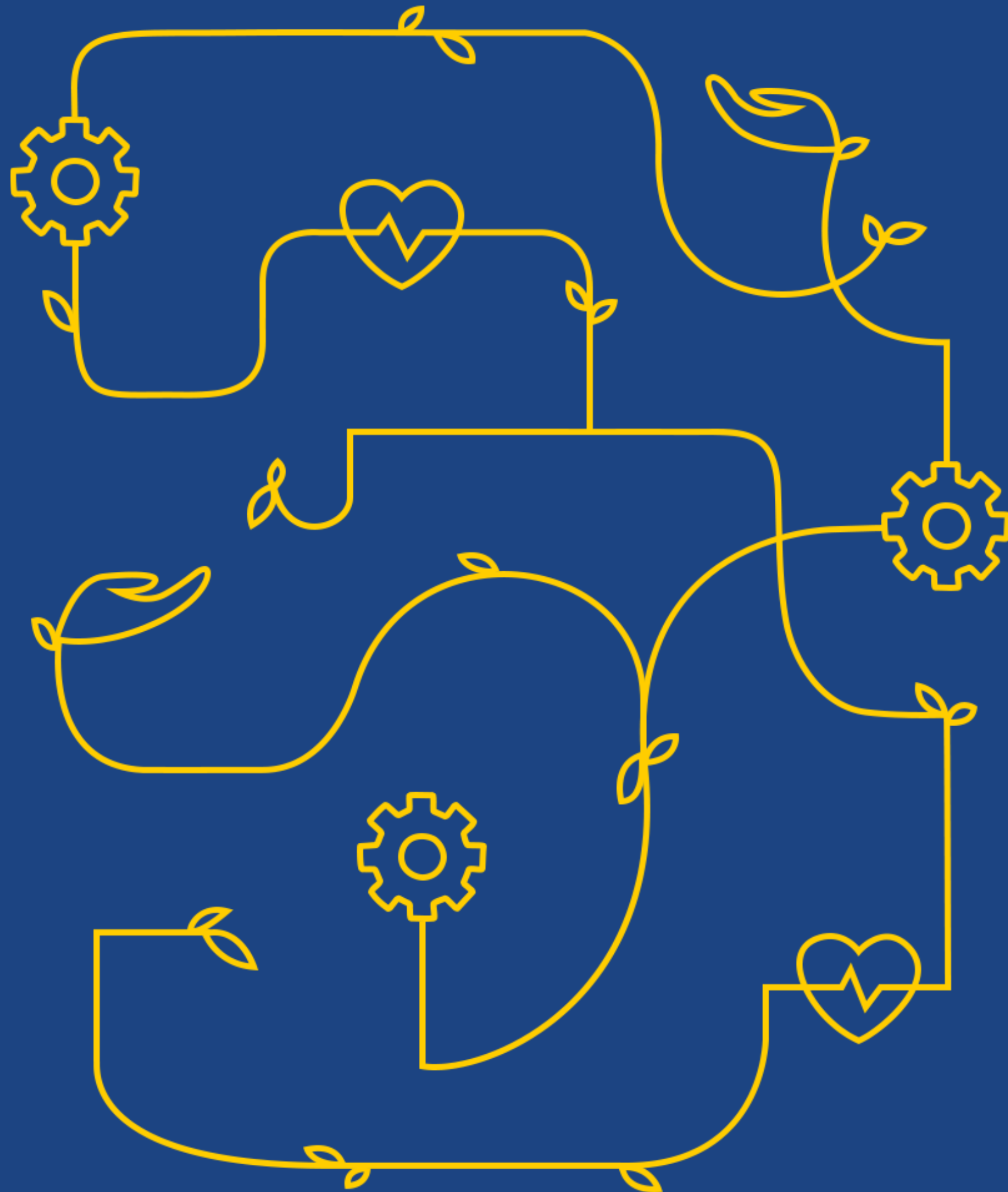
Uso Obrigatório..... 30  
Ordem de Inserção da Logomarca..... 31  
Tamanho da Logomarca e local do video..... 32  
Identidade Visual para Redes Sociais..... 33

# NOSSO MANUAL DE IDENTIDADE VISUAL

O objetivo deste Manual de Marca é orientar e padronizar a aplicação da identidade visual da Sociedade Brasileira Caminho de Damasco - SBCD para uso em diferentes meios e situações.

Este documento contém as especificações técnicas, normas e recomendações para o uso correto dos elementos gráficos que compõem a marca, como o logotipo, as cores, as fontes, as imagens e os símbolos, além de apresentar a concepção e a filosofia da SBCD, explicando o seu significado, os seus valores e a sua personalidade.





# MARCA

# NOSSA MARCA

símbolo

logotipo

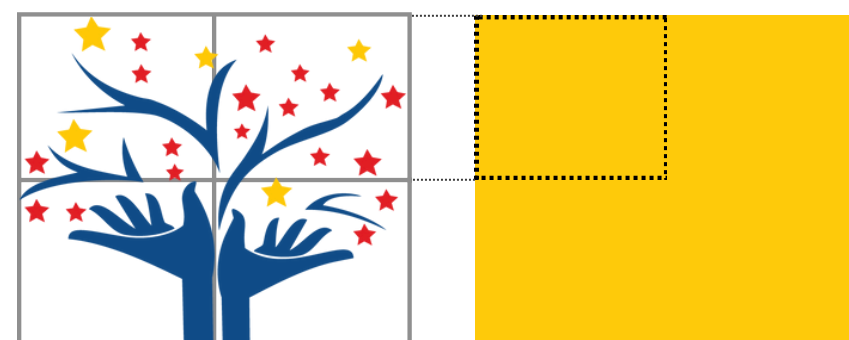


logomarca

# ÁREA DE SEGURANÇA

No caso do logotipo da SBCD, essa área deve ser calculada com espaçamento de 1/4 do símbolo e aplicada de forma proporcional em todos os lados, garantindo que ele fique livre de interferências, conforme ilustrado nas imagens de **régua de logos** a seguir:

## Logo Vertical



1/4 do símbolo

## Logo horizontal



# SIMBOLOGIA



## A ÁRVORE:

A árvore representa a vitalidade e o crescimento. Ela simboliza a saúde, o equilíbrio e a sustentabilidade. A árvore também pode ser associada à força, estabilidade e conexão com a terra, transmitindo a mensagem de que a SBCD está enraizada em valores sólidos e comprometida com o bem-estar dos indivíduos.



## TRONCO FORMADO POR DOIS BRAÇOS COM AS MÃOS ESPALMADAS PARA CIMA:

A representação dos braços simboliza a estrutura que temos; as mãos abertas significam acolhimento, apoio e cuidado. Isso transmite a ideia de que a SBCD está pronta para auxiliar e oferecer suporte aos seus clientes e pacientes.



## OS GALHOS

Os galhos com curvas suaves evocam a ideia de resiliência e flexibilidade. É a adaptação e fluidez de nossa metodologia da saúde que alcança cada vez mais lugares.



## AS ESTRELAS

As estrelas são símbolos de direção e destino. Sendo as de cor vermelha como o sangue sinal de vitalidade e, as amarelas brilho e felicidade. A presença dessas estrelas sobre os galhos curvos destaca a missão da SBCD de fornecer cuidados de saúde que promovam o bem-estar.

# VARIAÇÕES DA LOGOMARCA

## Logo Principal horizontal



Esta é a marca que deve ser usada **preferencialmente.**

[Clique aqui para baixar a versão horizontal.](#)

## Logo Secundário Vertical



Esta versão da marca foi desenvolvida para a aplicação em materiais onde a versão principal (horizontal) não possa ser utilizada. Será, portanto, empregada principalmente em brindes e demais situações de aplicação que possuam margens especiais.

[Clique aqui para baixar a versão vertical.](#)

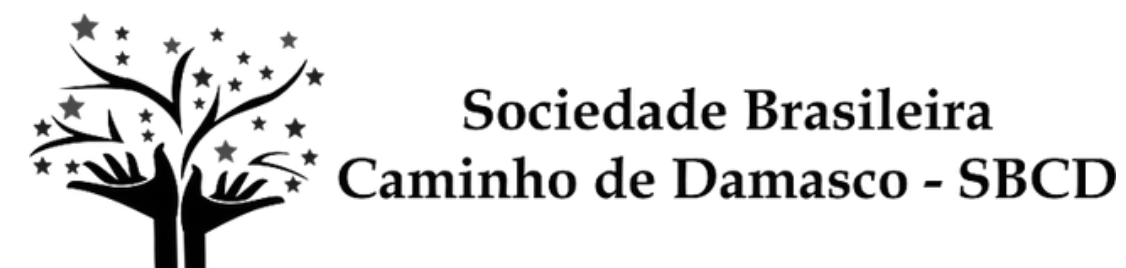


# VERSÕES




## Versão Negativa

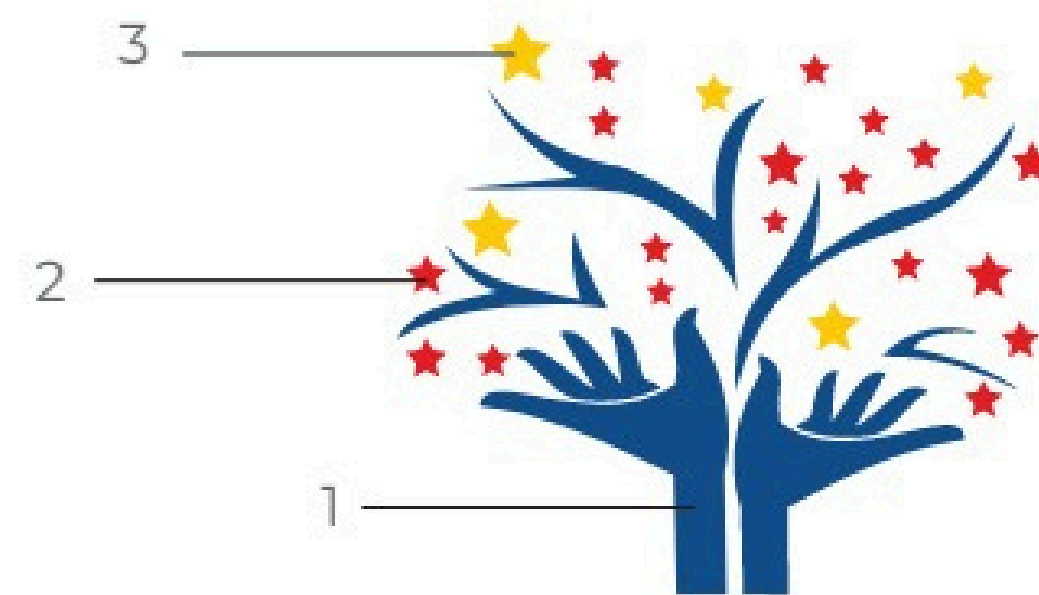


## Versão Positiva



# CÓDIGO CROMÁTICO

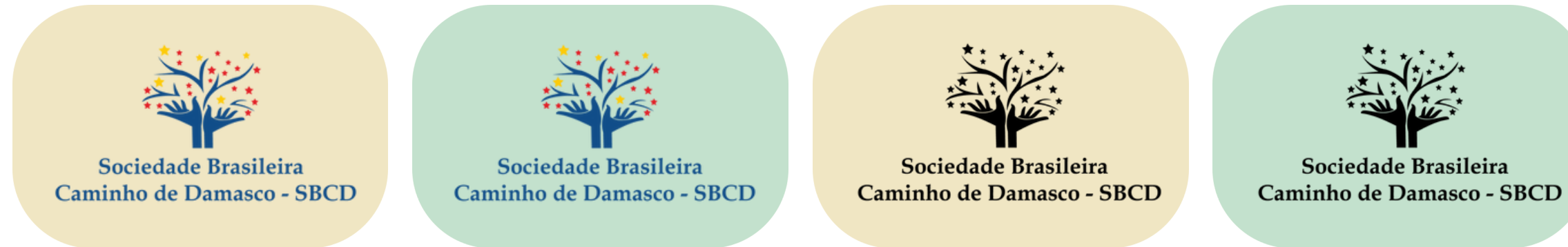
1		<b>Código da Cor:</b> #1C4482 <b>RGB:</b> 28 68 130 <b>CMYK:</b> 98 77 19 5
2		<b>Código da Cor:</b> #DC0C15 <b>RGB:</b> 220 12 21 <b>CMYK:</b> 4 100 100 0
3		<b>Código da Cor:</b> #FFCD00 <b>RGB:</b> 255 205 0 <b>CMYK:</b> 0 20 100 0



**Sociedade Brasileira**  
**Caminho de Damasco - SBCD**

# FUNDOS COLORIDOS

## Fundos Claros



A versão Colorida ou Positiva devem ser aplicadas somente sobre fundos claros.

## Fundos Escuros



A versão Negativa deve ser aplicadas somente sobre fundos escuros.

# TIPOGRAFIA DA MARCA



Sociedade Brasileira  
Caminho de Damasco - SBCD

## LOGO

### Book Antiqua Bold

Para a construção da marca a fonte utilizada foi a Book Antiqua Bold.

aa

Aa Bb Cc Dd Ee Ff Gg  
Hh Ii Jj Kk Ll Mm Nn  
Oo Pp Qq Rr Ss Tt Uu  
Vv Ww Xx Yy Zz  
1 2 3 4 5 6 7 8 9 0



# PADRÃO TIPOGRÁFICO CORPORATIVO

## ALTERNATIVA

### Arial

A fonte Arial deve ser utilizada em correspondências e outros textos longos (ex. comunicados, folderes, apresentações, entre outros).

aa

Arial Narrow

Arial

Arial Bold

Aa Bb Cc Dd Ee Ff Gg

Hh Ii Jj Kk Ll Mm Nn

Oo Pp Qq Rr Ss Tt Uu

Vv Ww Xx Yy Zz

1 2 3 4 5 6 7 8 9 0

# USO INADEQUADO DA LOGOMARCA



Sociedade Brasileira  
Caminho de Damasco - SBCD

Não faça alterações de cores que não  
são as institucionais



Sociedade Brasileira  
Caminho de Damasco - SBCD

Não aplique sombra



Sociedade Brasileira  
Caminho de Damasco - SBCD

Não aplique filtro



Sociedade Brasileira  
Caminho de Damasco - SBCD

Não redimensione a logo, causando  
distorção na Marca



Sociedade Brasileira  
Caminho de Damasco - SBCD

Não aplique grafismo sobre a Marca



Sociedade Brasileira  
Caminho de Damasco - SBCD

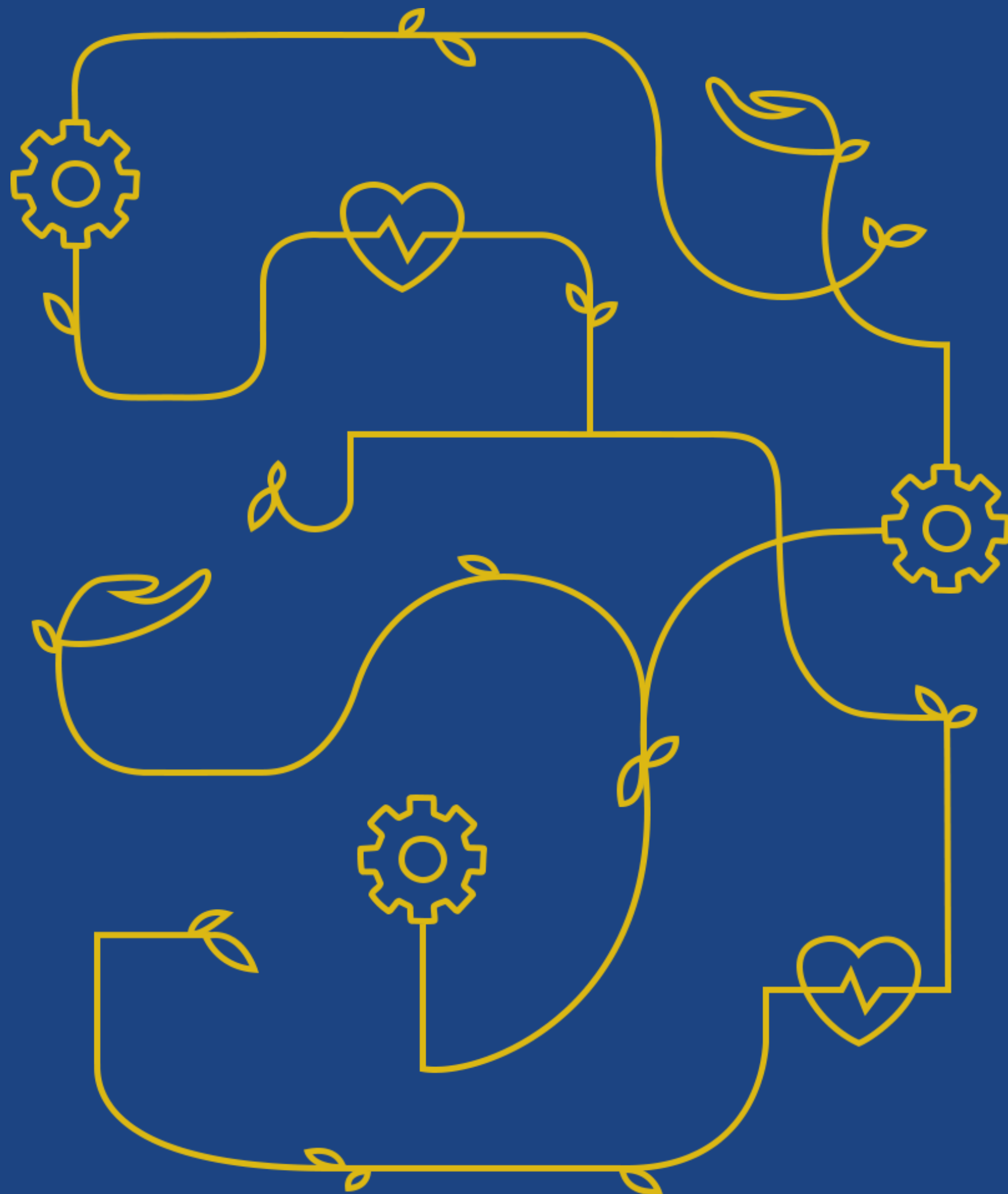
Não corte a imagem, fazendo com  
que a Marca fique deformada

## Regras de Aplicação

### O que **não** fazer

Confira ao lado alguns exemplos de erros de aplicações da Marca.

O uso de qualquer forma diferente de aplicação da marca SBCD, ainda que não identificada pelos exemplos ao lado, estará em desacordo com as orientações estabelecidas e definidas neste manual.



# APLICAÇÕES

A aplicação da logo da SBCD e parceiros deve seguir a régua de logos indicada neste manual. O padrão é composto por: logo da SBCD + SUS + logo do contratante\*.

*\*Contratante: deve ser priorizado o uso do brasão do Estado/Município, conforme previsto na Lei 5.700/71. Nos casos em que o Contrato solicitar uso de marca de gestão, a mesma deve ser aprovada sempre pelo contratante, de preferência apenas nos meios eletrônicos para que possa ser facilmente alterada em períodos eleitorais.*

# ASSINATURA DE E-MAILS

## Observações sobre a assinatura:

- a) não deve ser adicionado qualquer elemento extra (figura, desenhos, frases, vídeos, animações etc) na assinatura;
- b) não deve ser alterado tipo, cor e nem estilo de fonte;
- c) o “Nome” deve ser o nome completo, com ao menos primeiro e último sobrenome;
- e) não é permitido alterar tamanho das logomarcas, estilo, cores, incluir ou excluir elas, ou novas.

### Assinatura Corporativo



Apenas o logo da SBCD em destaque.

### Assinatura com Parceiros



Logo da SBCD em destaque, com o logo do SUS e o brasão do parceiro - nesta ordem.

### Assinatura com Parceiros + logo da unidade



Logo da SBCD em destaque, com o logo do SUS e o brasão do parceiro - nesta ordem.



# PAPEL TIMBRADO

## CONTRATO CORPORATIVO

- Versão vertical



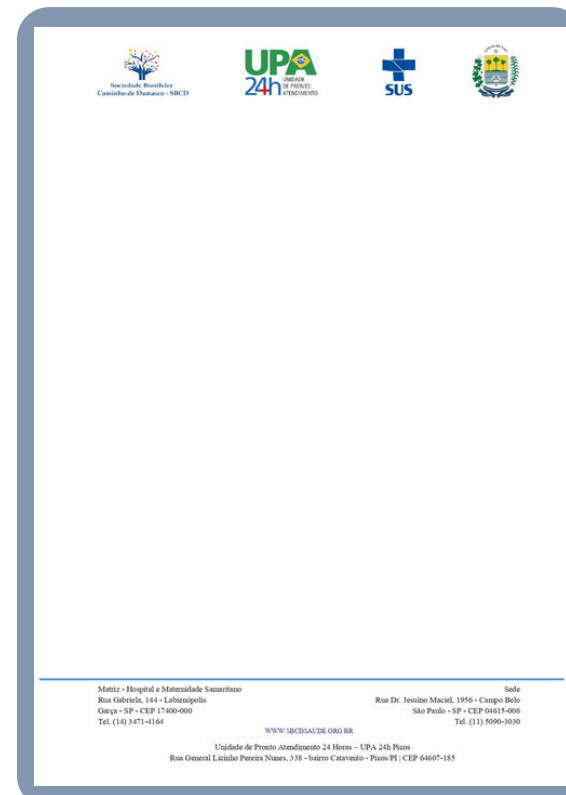
- Versão horizontal



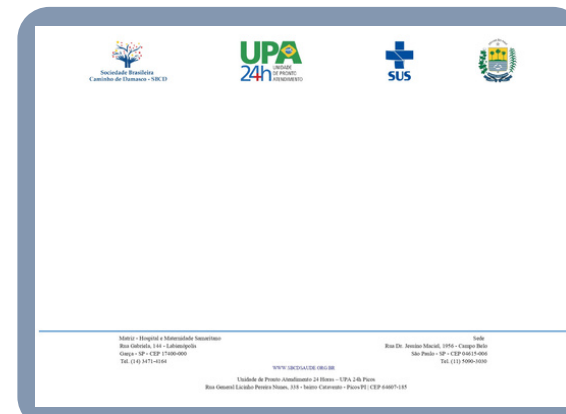
Apenas o logo da SBCD em destaque.

## CONTRATOS COM PARCEIROS + LOGO DA UNIDADE

- Versão vertical



- Versão horizontal



Logo da SBCD em destaque, com o logo do SUS e o brasão do parceiro - nesta ordem.

## CONTRATOS COM PARCEIROS

- Versão vertical



- Versão horizontal



Logo da SBCD em destaque, com o logo do SUS e o brasão do parceiro - nesta ordem.

**[Clique aqui para baixar \(acesse a pasta e faça o download do arquivo correspondente à sua unidade\).](#)**

# CRACHÃS

## Observações sobre as versões de cada crachá:

### CONTRATO CORPORATIVO



Apenas o logo da SBCD em destaque.

### CONTRATOS MUNICIPAIS



*caso haja logo da unidade*  
Logo da SBCD em destaque, com o logo da unidade + SUS + brasão da prefeitura - nesta ordem.



*caso não haja logo da unidade*  
Logo da SBCD em destaque, com o logo do SUS + brasão da prefeitura - nesta ordem.

### CONTRATOS ESTADUAIS



*caso haja logo da unidade*  
Logo da SBCD em destaque, com o logos da unidade + SUS + brasão do estado - nesta ordem.



*caso não haja logo da unidade*  
Logo da SBCD em destaque, com o logo do SUS + brasão do estado - nesta ordem.

# UNIFORMES

## CONTRATOS COM PARCEIROS + LOGO DA UNIDADE



### • JALECO ASSISTENCIAL SBCD

*caso haja logo da unidade*



**BORDADO  
NA MANGA  
ESQUERDA**



**BORDADO  
NO CANTO  
SUPERIOR  
DIREITO**



**BORDADO  
NA MANGA  
DIREITA**



**BORDADO  
NO BOLSO  
SUPERIOR**

Logo da SBCD com o logo da unidade + SUS + brasão do parceiro.

### • CAMISETA POLO SBCD



**BORDADO  
NA MANGA  
ESQUERDA**



**BORDADO  
NO CANTO  
SUPERIOR  
DIREITO**



**BORDADO  
NA MANGA  
DIREITA**



**BORDADO  
NO BOLSO  
SUPERIOR**

Logo da SBCD com o logo da unidade + SUS + brasão do parceiro.



## CONTRATOS COM PARCEIROS

### • JALECO ASSISTENCIAL SBCD

*caso não haja logo da unidade*



**BORDADO  
NA MANGA  
ESQUERDA**



**BORDADO  
NA MANGA  
DIREITA**



**BORDADO  
NO BOLSO  
SUPERIOR**

Logo da SBCD com o logo do SUS + brasão do parceiro.

### • CAMISETA POLO SBCD



**BORDADO  
NA MANGA  
ESQUERDA**



**BORDADO  
NA MANGA  
DIREITA**



**BORDADO  
NO BOLSO  
SUPERIOR**

Logo da SBCD com o logo do SUS + brasão do parceiro.



# PLACAS DE SINALIZAÇÃO - UNIDADES

## EXEMPLO PARA PLACA PORTA - INTERNA

- Placa Porta - caso haja logo da unidade



- DIMENSÃO: 30 X 15cm
- FONTE: ARIAL (BOLD) - em “caixa alta”
- INFORMAÇÕES:

Placa: cor azul (#1C4482)  
Fonte: cor branca (#FFFFFF)  
Logos: tipo negativo

Placa: cor branca (#FFFFFF)  
Fonte: cor azul (#1C4482)  
Logos: colorido/preferencial

Logo da SBCD com o logo da unidade + SUS + brasão do parceiro - nesta ordem.

- Placa Porta - caso não haja logo da unidade



- DIMENSÃO: 30 X 15cm
- FONTE: ARIAL (BOLD) - em “caixa alta”
- INFORMAÇÕES:

Placa: cor azul (#1C4482)  
Fonte: cor branca (#FFFFFF)  
Logos: tipo negativo

Placa: cor branca (#FFFFFF)  
Fonte: cor azul (#1C4482)  
Logos: colorido/preferencial

Logo da SBCD com o logo do SUS + brasão do parceiro - nesta ordem.

## EXEMPLO PARA PLACA FACHADA - EXTERNA

- Placa Fachada - caso haja logo da unidade



- DIMENSÃO: variável conforme a solicitação
- FONTE: ARIAL (BOLD) - em “caixa alta”
- INFORMAÇÕES:

Placa: cor azul (#1C4482)  
Fonte: cor branca (#FFFFFF)  
Logos: tipo negativo

Placa: cor branca (#FFFFFF)  
Fonte: cor azul (#1C4482)  
Logos: colorido/preferencial

Logo da SBCD com o logo da unidade + SUS + brasão do parceiro - nesta ordem.

- Placa Fachada - caso não haja logo da unidade



- DIMENSÃO: variável conforme a solicitação
- FONTE: ARIAL (BOLD) - em “caixa alta”
- INFORMAÇÕES:

Placa: cor azul (#1C4482)  
Fonte: cor branca (#FFFFFF)  
Logos: tipo negativo

Placa: cor branca (#FFFFFF)  
Fonte: cor azul (#1C4482)  
Logos: colorido/preferencial

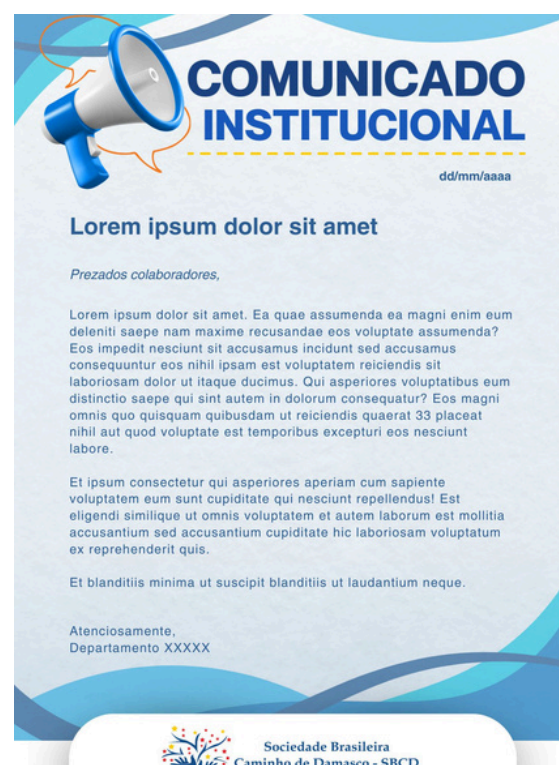
Logo da SBCD com o logo do SUS + brasão do parceiro - nesta ordem.

# COMUNICADOS

## COMUNICADOS INTERNOS

São voltados para comunicação entre os setores da SBCD.

- Versão vertical
- Versão horizontal



- FONTE: Helvetica;
- O modelo deve ser seguido sem alteração da fonte.

Ao criar um comunicado, sempre envia-lo ao setor de Comunicação para aprovação.

[Clique aqui para baixar a versão vertical.](#)  
[Clique aqui para baixar a versão horizontal.](#)

## COMUNICADOS EXTERNOS

São voltados para comunicação com os usuários das unidades do SUS.

- Versão vertical
- Versão horizontal



- FONTE: Helvetica;
- O modelo deve ser seguido sem alteração da fonte.

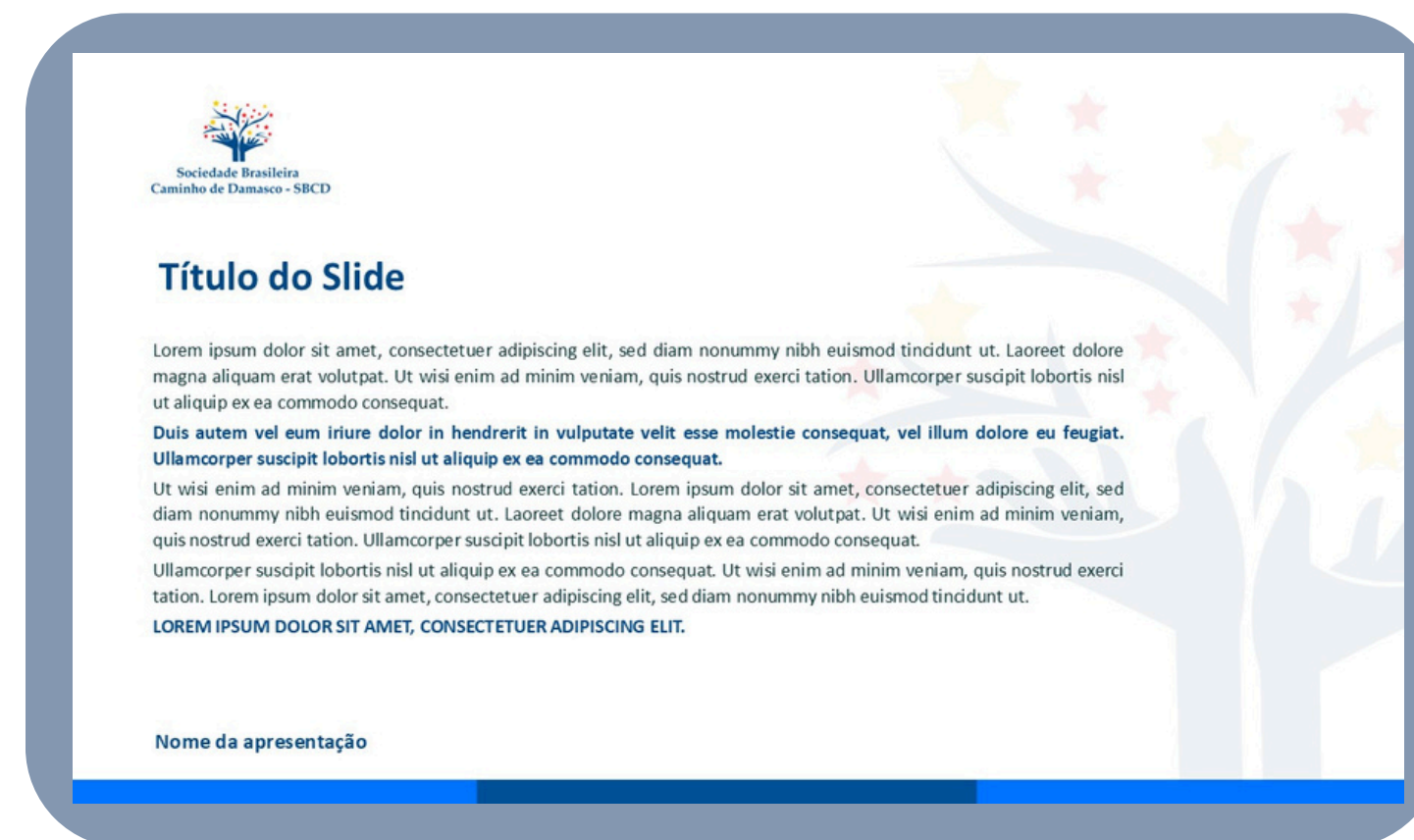
Ao criar um comunicado, sempre envia-lo ao setor de Comunicação para aprovação.

[Clique aqui para baixar a versão vertical.](#)  
[Clique aqui para baixar a versão horizontal.](#)

(acesse a pasta e faça o download do arquivo correspondente à sua unidade)

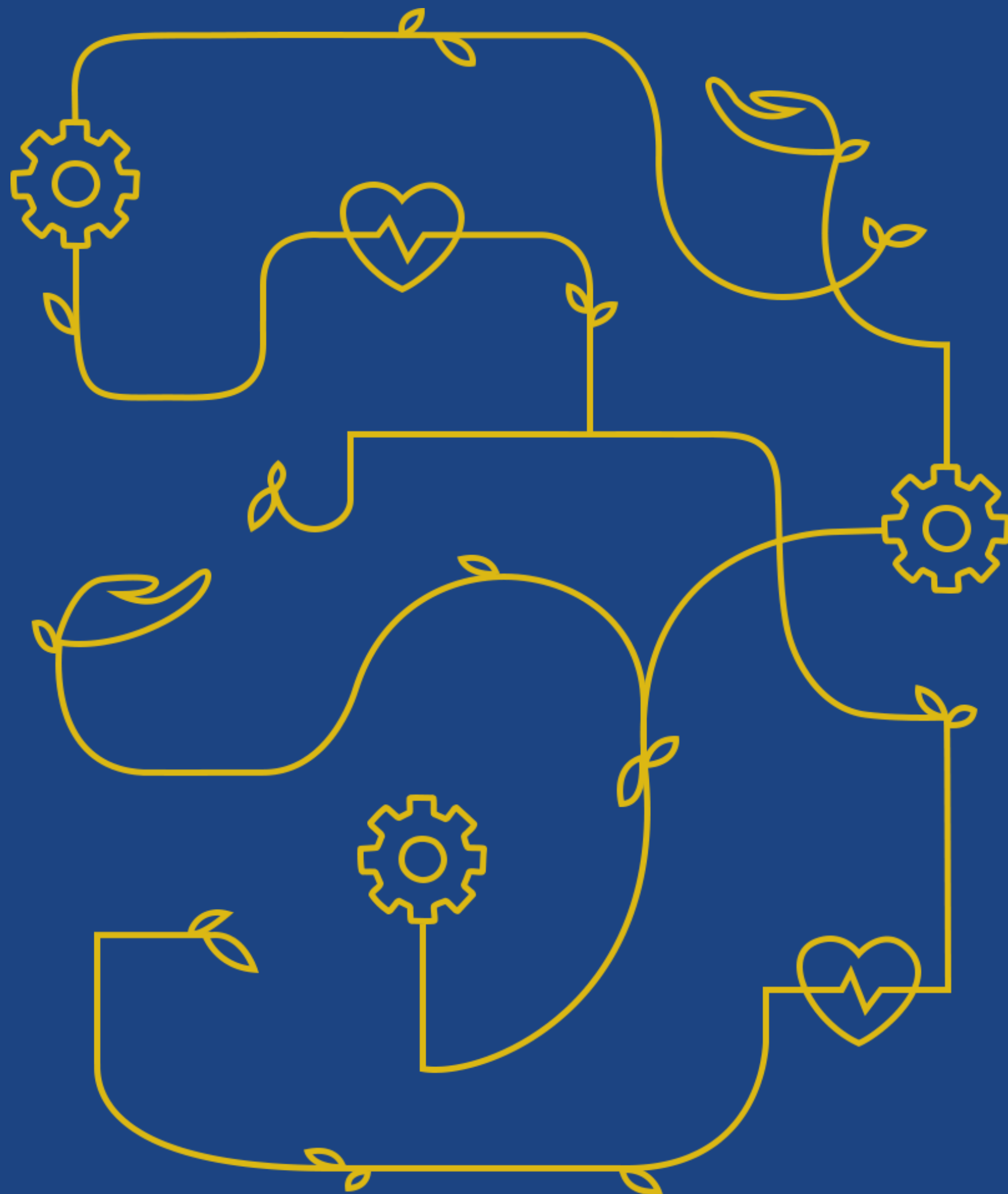
# APRESENTAÇÕES INSTITUCIONAIS

O modelo deve ser utilizado em apresentações para o público interno (colaboradores) e externo (prefeituras e parceiros):



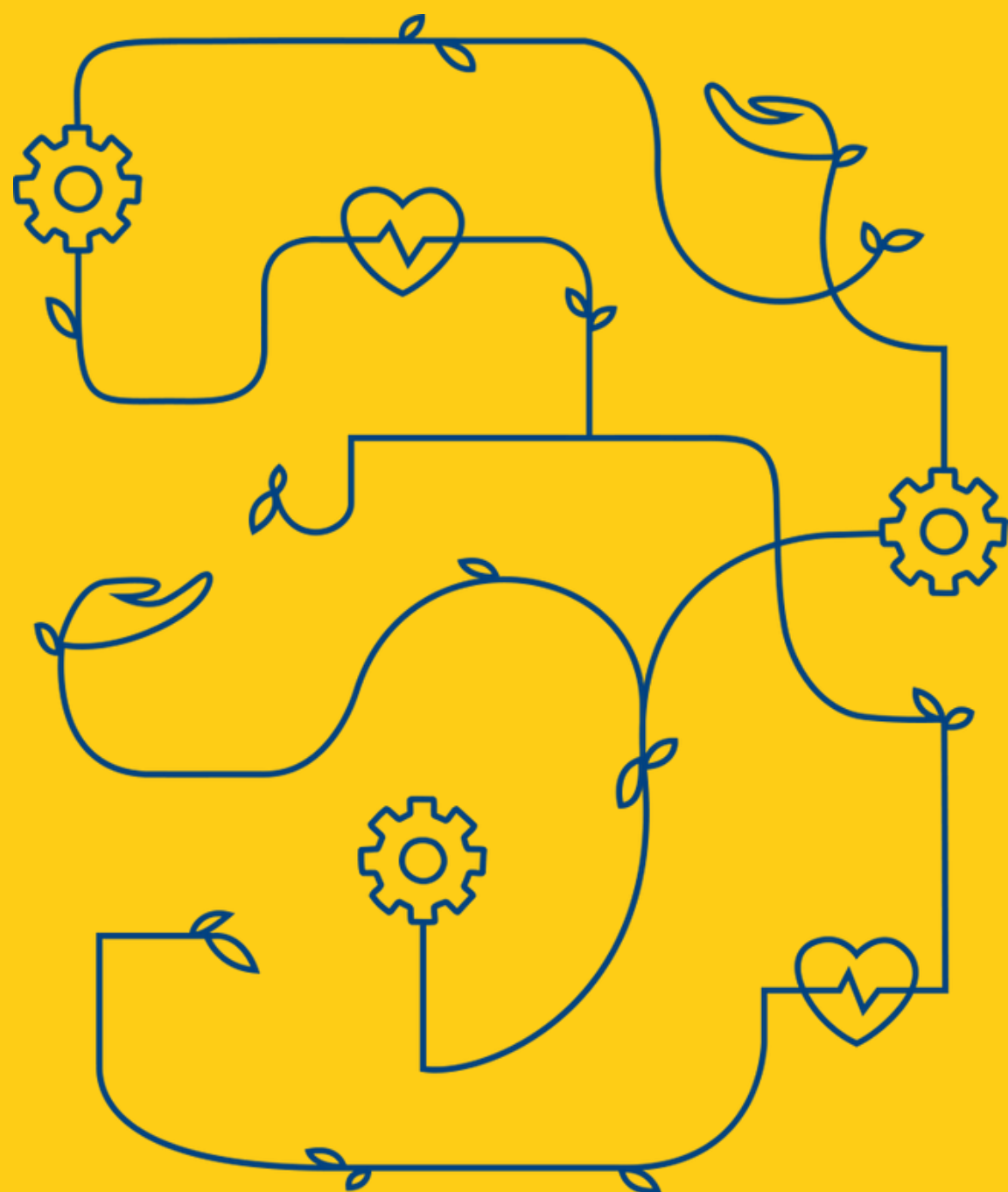
- FONTE: Calibri;
- O modelo deve ser seguido sem alteração da fonte.

[Clique aqui para baixar.](#)



# PADRÃO GRÁFICO

# ELEMENTOS GRÁFICOS



## USO

Os padrões e elementos gráficos podem ser usados em capas, intercapas ou em determinadas áreas de um documento para dar dinamismo e fortalecer a marca da SBCD.



# CONSTRUÇÃO DOS ELEMENTOS

## SIMBOLOGIA:



### ACOLHIMENTO

A mão representa o acolhimento. Envolve empatia, respeito, escuta ativa e uma disposição genuína para entender as necessidades e expectativas das pessoas. Quando realizado de maneira eficaz, o acolhimento contribui para criar relacionamentos saudáveis, fortalecer comunidades e melhorar a experiência geral das pessoas em diferentes situações da vida.



### SAÚDE

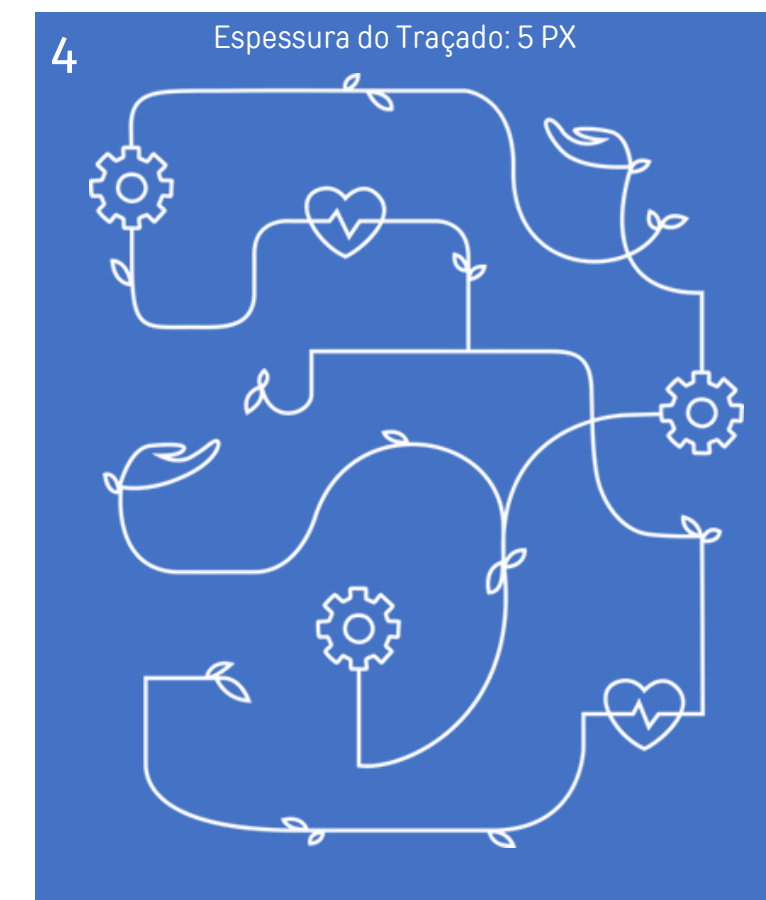
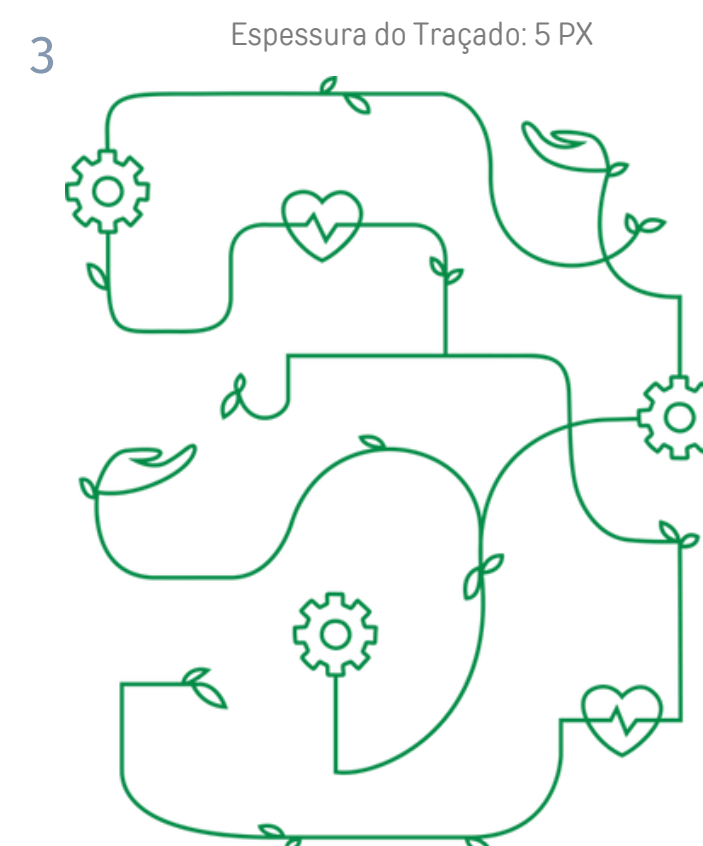
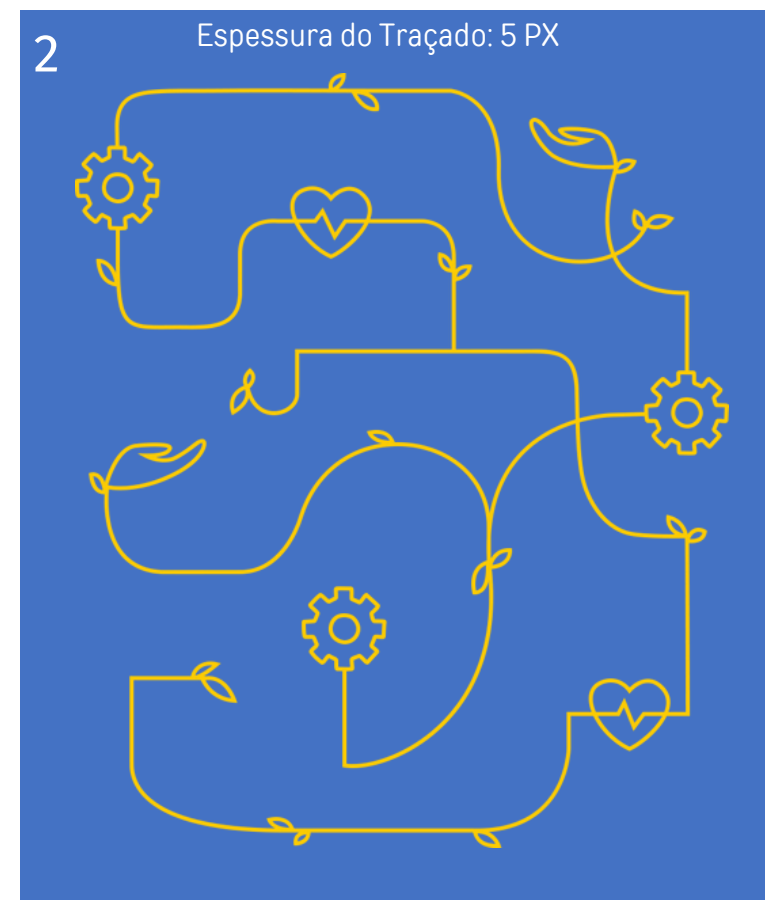
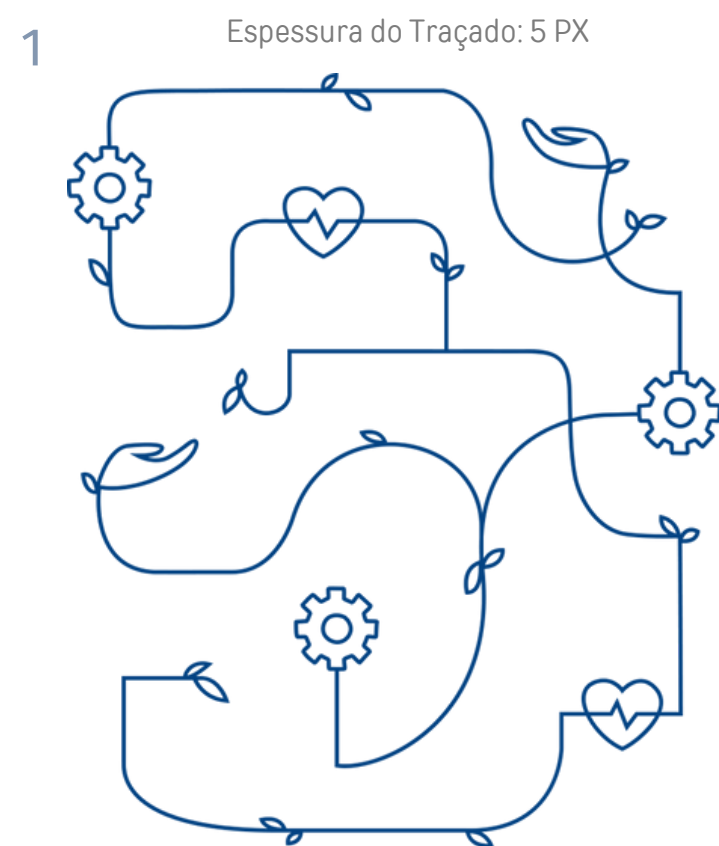
O coração com a linha vital representa as emoções profundas que se entrelaçam com a jornada da vida, marcando momentos de amor, desafios e crescimento ao longo do caminho.



### GESTÃO

A engrenagem representa o trabalho em harmonia, a colaboração e a interconexão de cada membro, atuando em conjunto para impulsionar o progresso e alcance de objetivos, bem como o sucesso nos desafios.

# CORES DOS ELEMENTOS



Para a obtenção do melhor resultado na reprodução das cores, deve-se utilizar sempre como referência as cores originais das tabelas e observar que, mesmo que a superfície de aplicação ou a composição da cor seja diferente, o resultado final deverá ser idêntico ao das amostras originais.



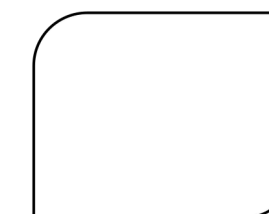
**Código da Cor:** #1C4482  
**RGB:** 28 68 130 **CMYK:**  
 98 77 19 5



**Código da Cor:** #FFCD00  
**RGB:** 255 205 0  
**CMYK:** 0 20 100 0

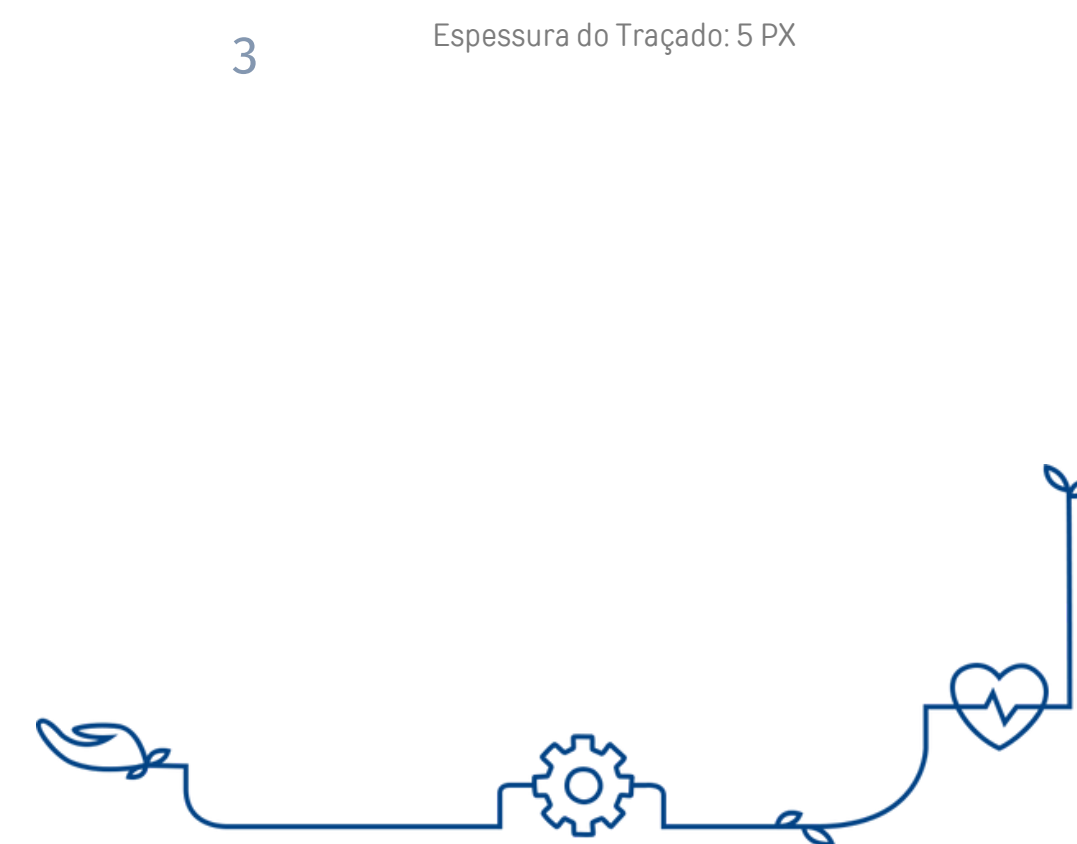
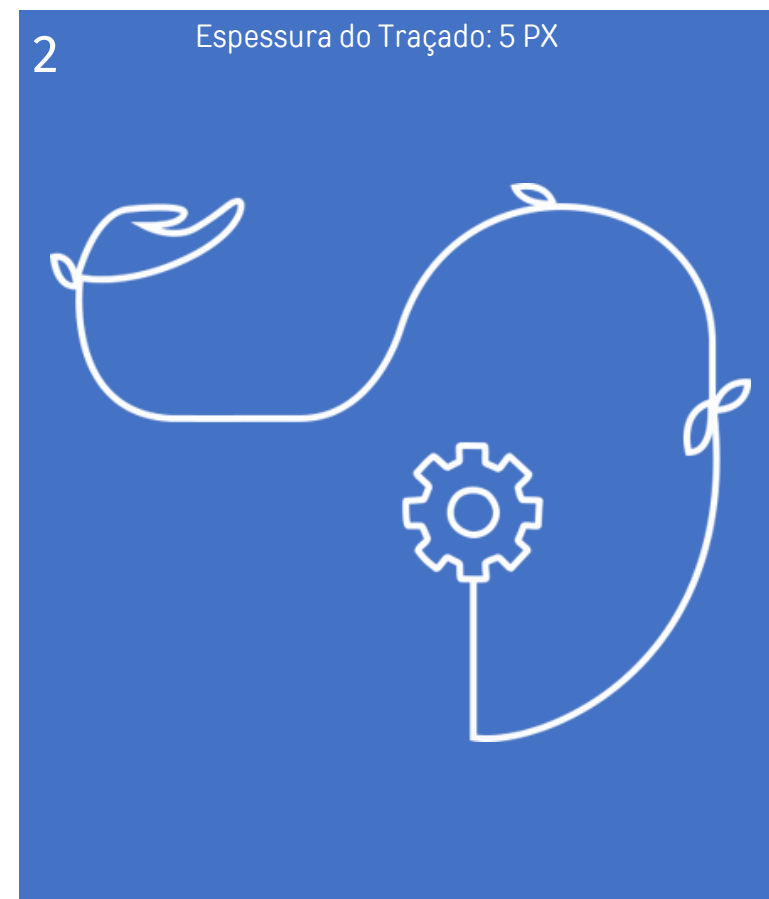
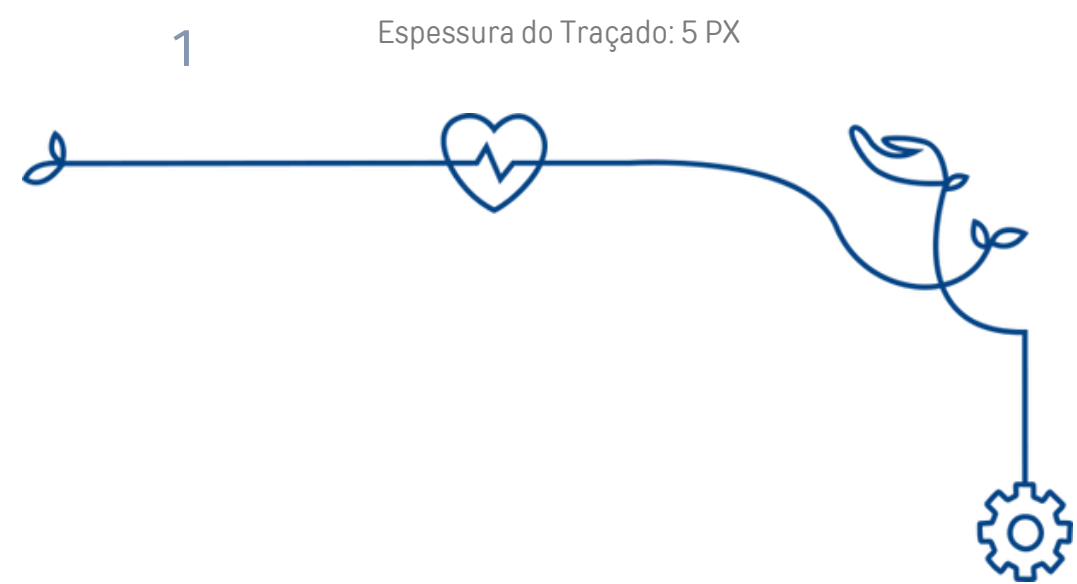


**Código da Cor:** #308A4B  
**RGB:** 48 138 75 **CMYK:** 65  
 0 46 46



**Código da Cor:** #FFFFFF  
**RGB:** 255 255 255 **CMYK:**  
 0 0 0 0

# VERSÕES



Para a obtenção do melhor resultado na reprodução das cores, deve-se utilizar sempre como referência as cores originais das tabelas e observar que, mesmo que a superfície de aplicação ou a composição da cor seja diferente, o resultado final deverá ser idêntico ao das amostras originais.



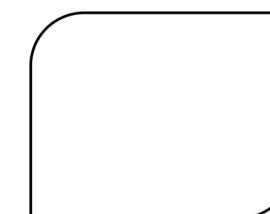
**Código da Cor:** #1C4482  
**RGB:** 28 68 130  
**CMYK:** 98 77 19 5



**Código da Cor:** #FFCD00  
**RGB:** 255 205 0  
**CMYK:** 0 20 100 0



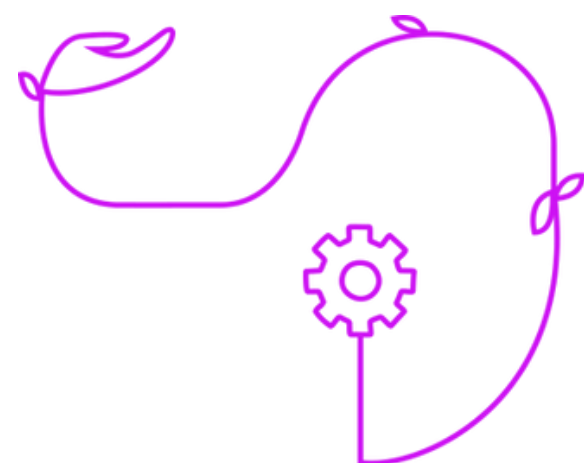
**Código da Cor:** #308A4B  
**RGB:** 48 138 75  
**CMYK:** 65 0 46 46



**Código da Cor:** #FFFFFF  
**RGB:** 255 255 255  
**CMYK:** 0 0 0 0

Todas versões dos elementos gráficos poderão ser formatados nessas cores definidas como padrão.

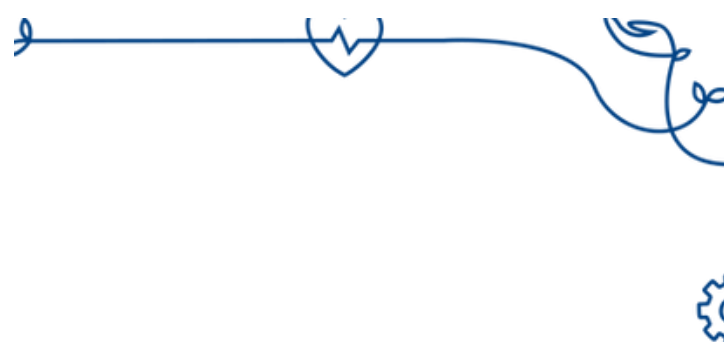
# USOS INADEQUADOS



Não faça alterações de cores que não são as institucionais



Não aplique sombra



Não corte a imagem, fazendo que a Marca fique deformada



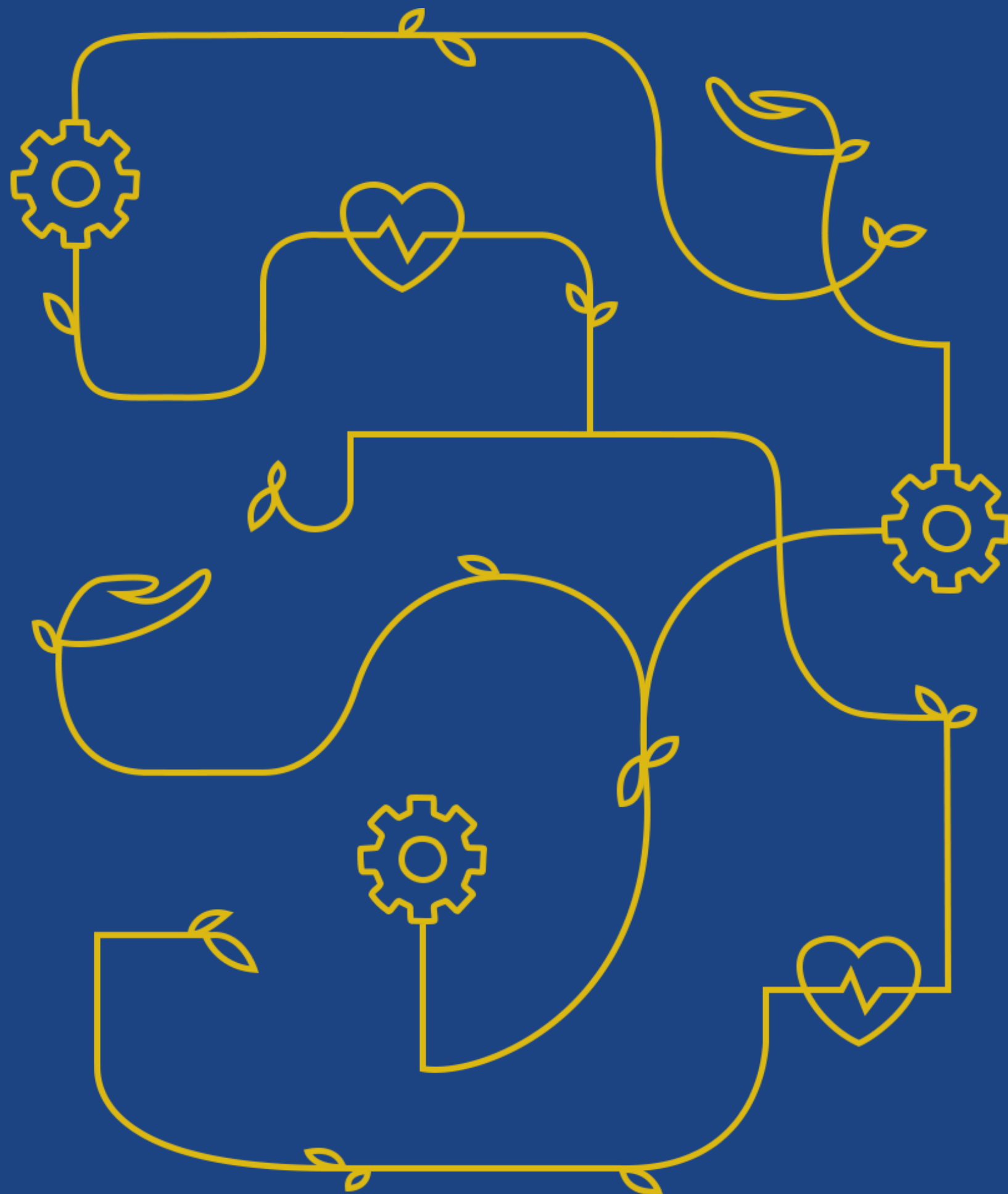
Não redimensione o grafismo, causando distorção na imagem

## Regras de Aplicação

### O que **NÃO** fazer

Confira ao lado alguns exemplos de erros de aplicações das versões do Grafismo.

O uso de qualquer forma diferente de aplicação da marca SBCD, ainda que não identificada pelos exemplos ao lado, estará em desacordo com as orientações estabelecidas e definidas neste manual.



# AUDIOVISUAL

# USO OBRIGATÓRIO E ORDEM DE INSERÇÃO

Nos materiais de audiovisual da SBCD deve-se respeitar a seguinte ordem de inserção da logomarca:

- Logo SBCD no início do vídeo;
- Durante o vídeo a marca da SBCD deve constar no canto superior direito;
- No final, se unidade gerenciada, deve constar informação sobre o nome da unidade e o contrato de gestão;
- Encerrar o vídeo com logo da SBCD com o endereço do site institucional.

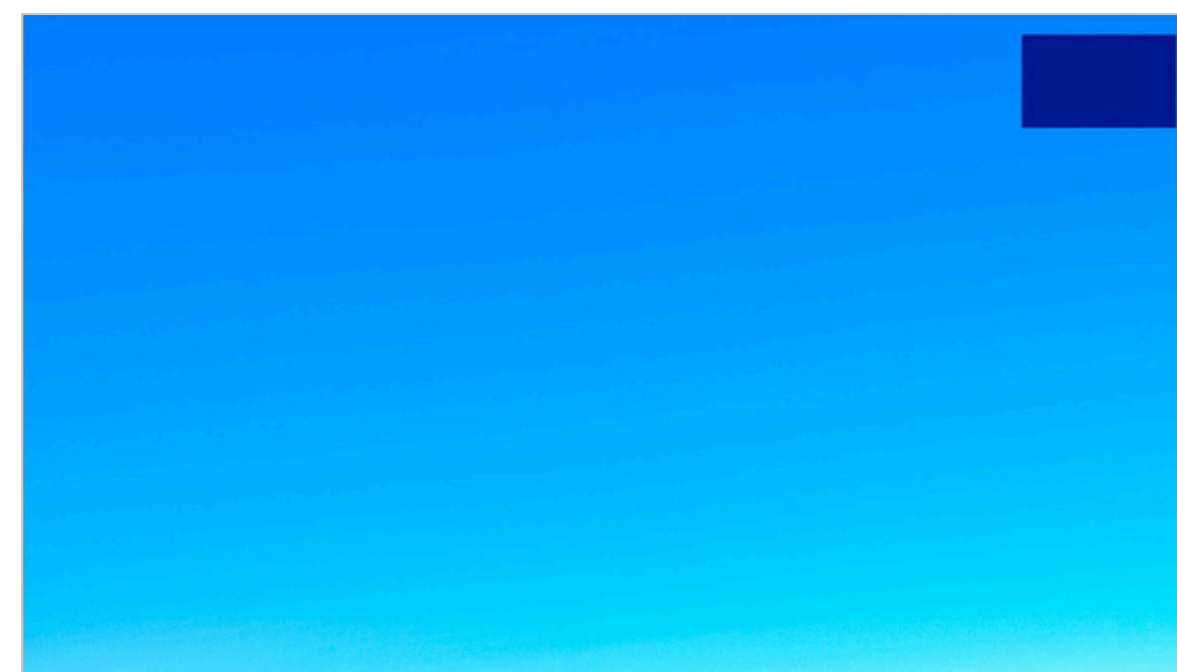


# ORDEM DE INSERÇÃO DA LOGOMARCA

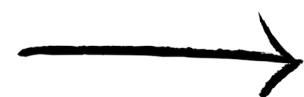
Início do vídeo



Durante o vídeo



Pré-encerramento - exemplo



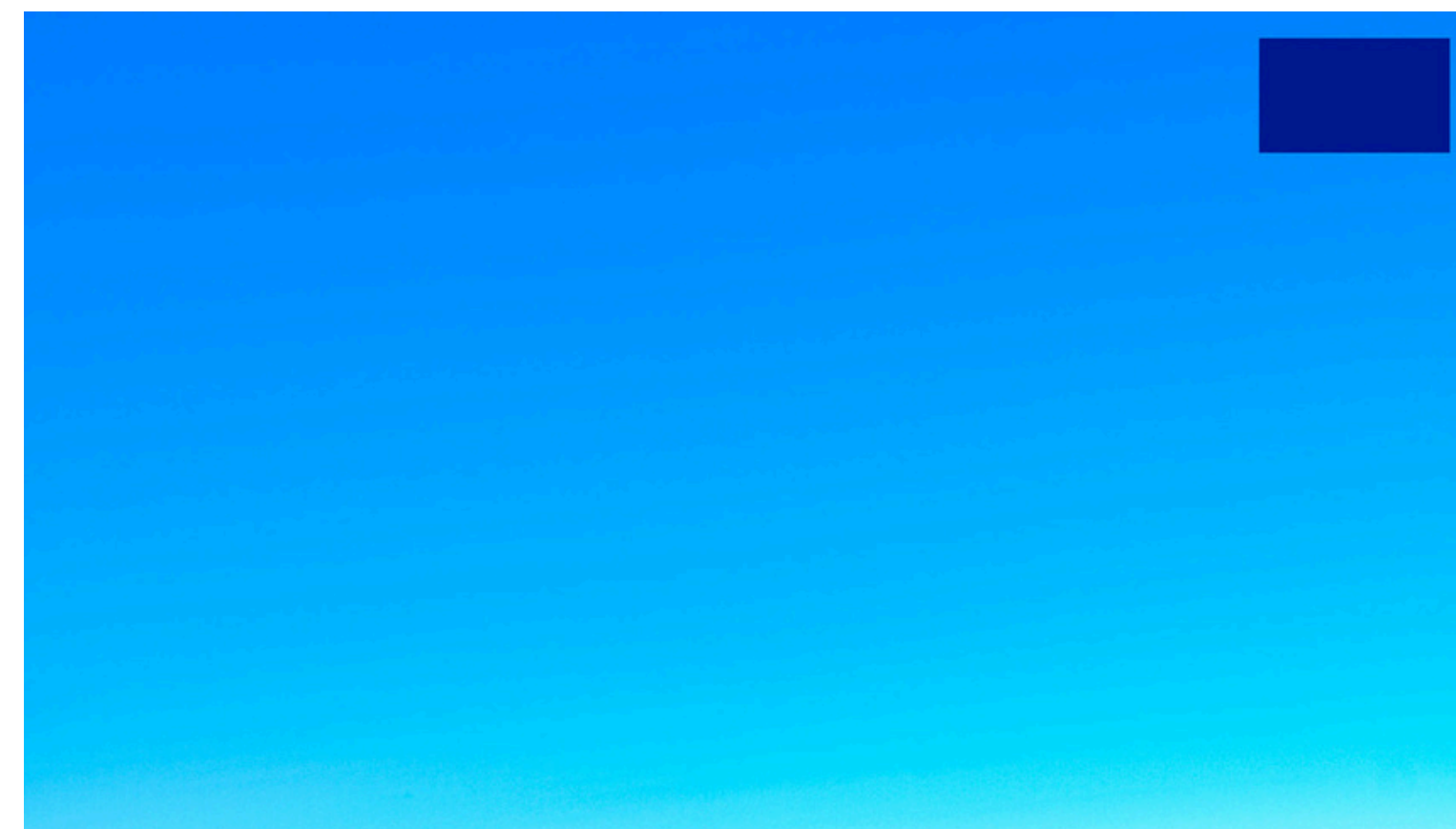
Encerramento



# TAMANHO DA LOGOMARCA E LOCAL DO VÍDEO

## Regras de Aplicação

A dimensão recomendada para logomarca da SBCD em vídeos é de 250 x 150 px. O logo não deve ocupar toda a largura, mas ser incluído no layout geral respeitando bordas e margens.





# IDENTIDADE VISUAL PARA REDES SOCIAIS

## Uso e Aplicação

Os elementos gráficos caracterizam uma marca e o seu uso nas redes sociais - seja em perfis e postagens nesses canais - deve prezar pelo padrão e respeito a sua aplicabilidade.

O uso dos mesmos elementos facilita o reconhecimento da SBCD pelo público, fortalece sua marca e transmite uma imagem de maior respeitabilidade.



Nas redes sociais, o logo deve aparecer com fundo transparente para facilitar a sua aplicação em postagens e anúncios.

Opte sempre pelo formato PNG e assegure-se de que o logotipo pode ser aplicado livremente sem fundo de qualquer cor, conforme a imagem acima.

# IDENTIDADE VISUAL PARA REDES SOCIAIS



**Verifique, ao manipular o logo, se não houve deformação na arte, se não está em mais destaque do que o necessário e a posição no arquivo a ser aplicado.**

## Uso e Aplicação

A marca da SBCD serve para identificar a organização e não deve causar confusão no público. Não utilize logotipos diferentes nas redes sociais e tome cuidado ao aumentar e diminuir o tamanho.

Quanto mais integrada e coesa estiver a linguagem visual, as chances de uma criação direta com o público também aumenta. Quando o usuário navegar em um canal ou em outro da SBCD, ele terá como reconhecer o perfil institucional.

Para facilitar essa identificação por parte do público, é importante manter a mesma imagem de avatar (imagem do perfil) em todas as plataformas sociais, assim como fotos de capa (cover).

## LinkedIn da SBCD



## Facebook da SBCD



## YouTube da SBCD



## Instagram da SBCD





**Sociedade Brasileira  
Caminho de Damasco - SBCD**

[www.sbcdsaude.org.br](http://www.sbcdsaude.org.br)